

Desenho Técnico I

Estudo do CAD3D



 **SOLIDWORKS**

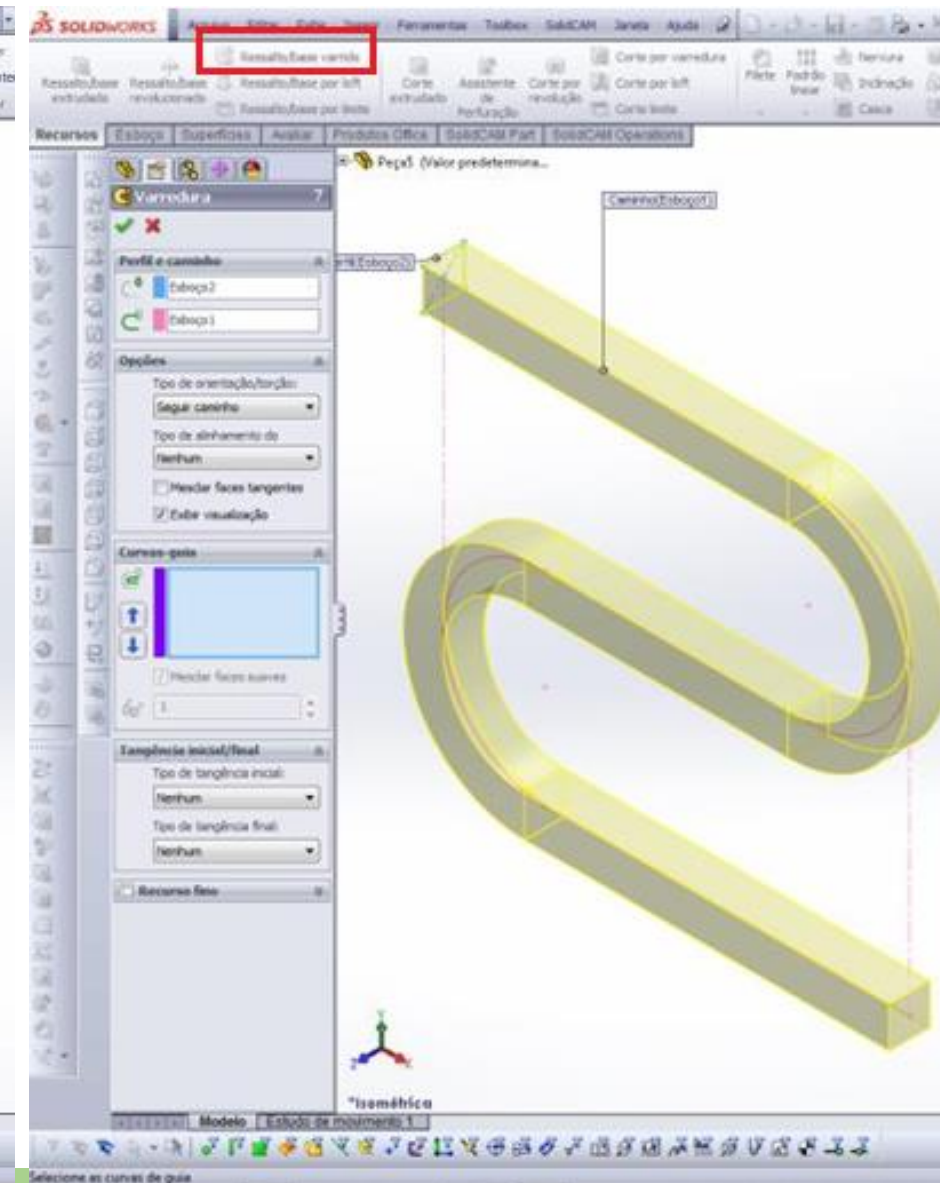
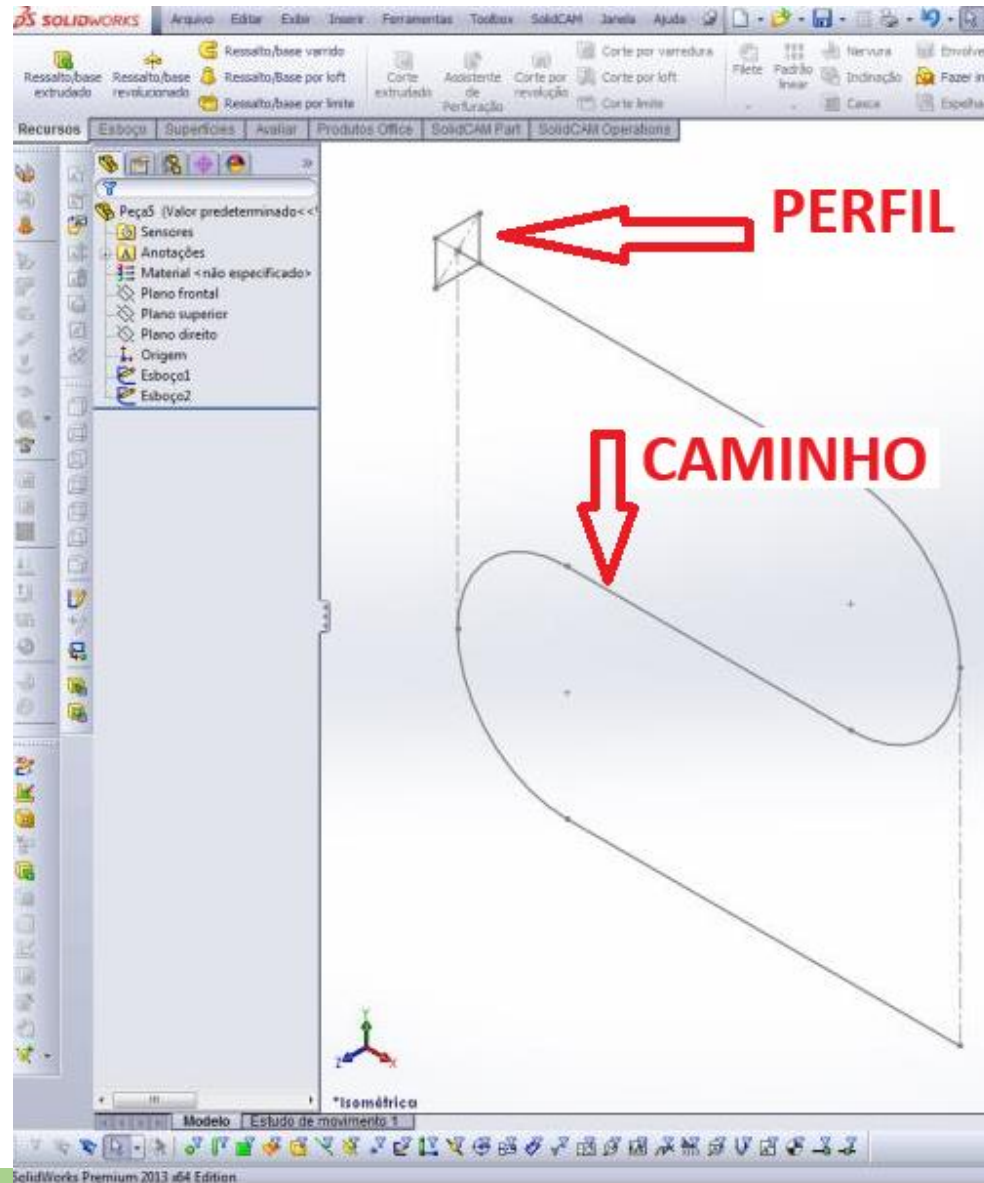
Recursos:

Ressalto/base varrido e corte por
varredura

Ressalto/base varrido

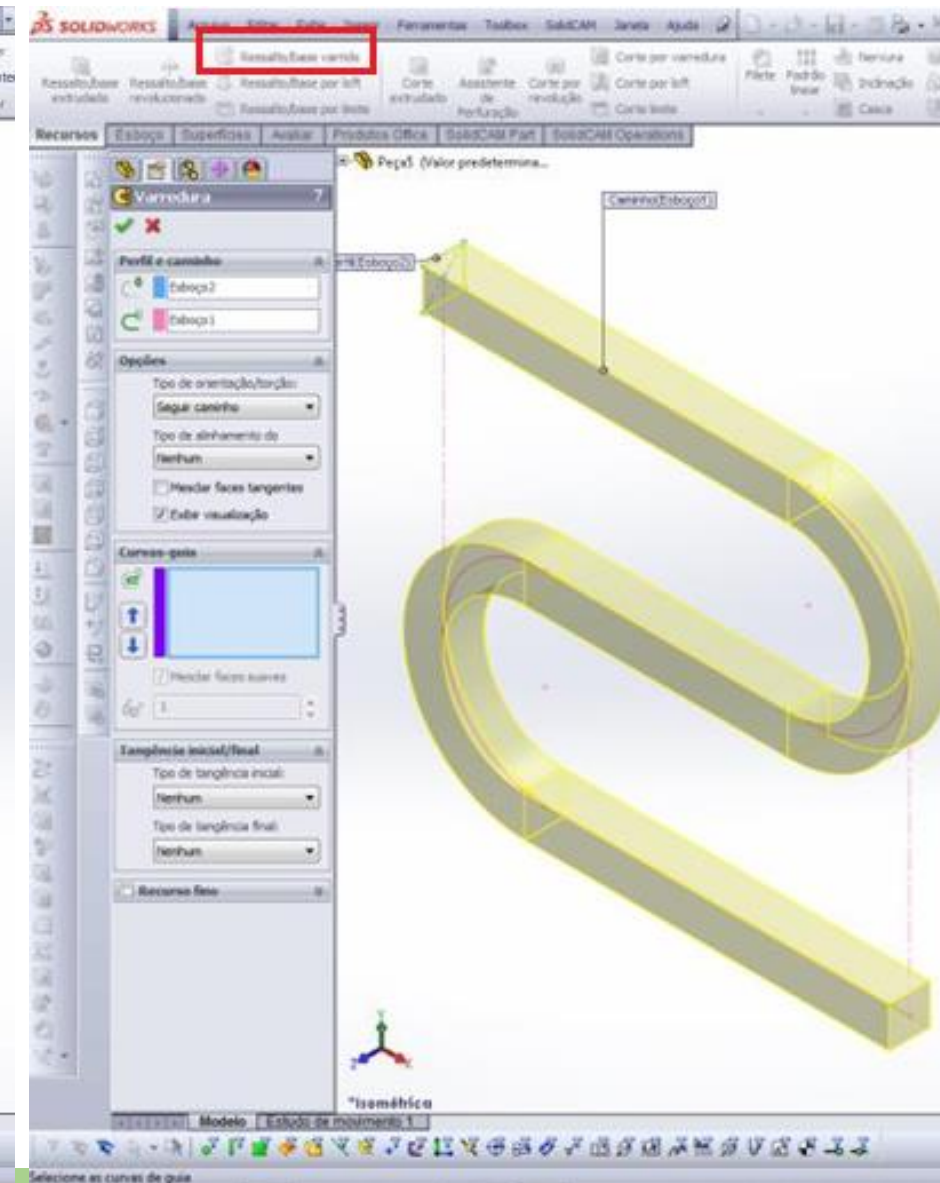
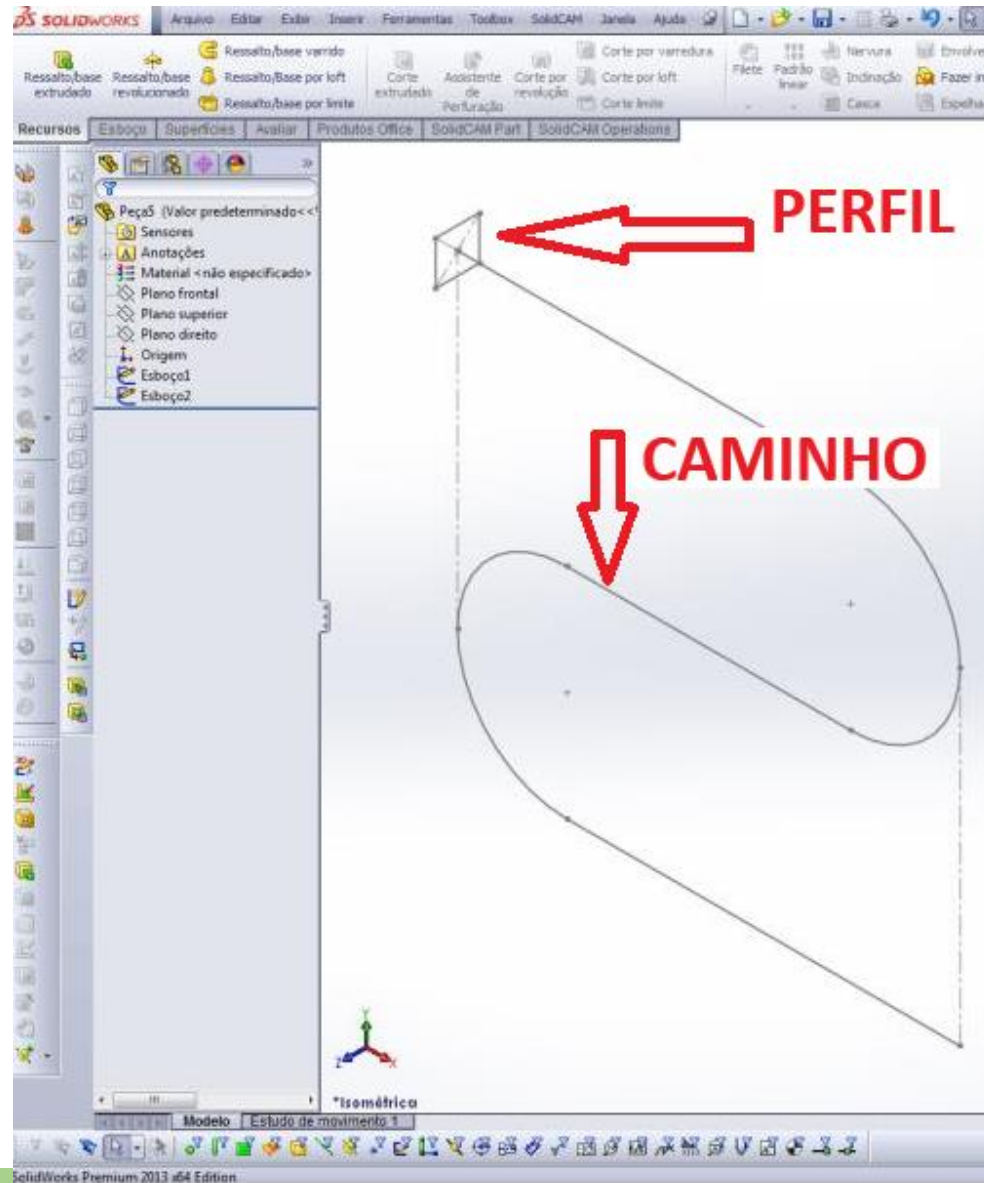
Essa ferramenta permite gerar um sólido a partir de um esboço 2D ou 3D.

A função desse recurso é a modelagem de sólidos de varredura, ou seja, o perfil de um esboço segue um caminho dado pelo outro esboço. Assim sendo, existem algumas premissas para esse recurso funcionar:



Ressalto/base varrido

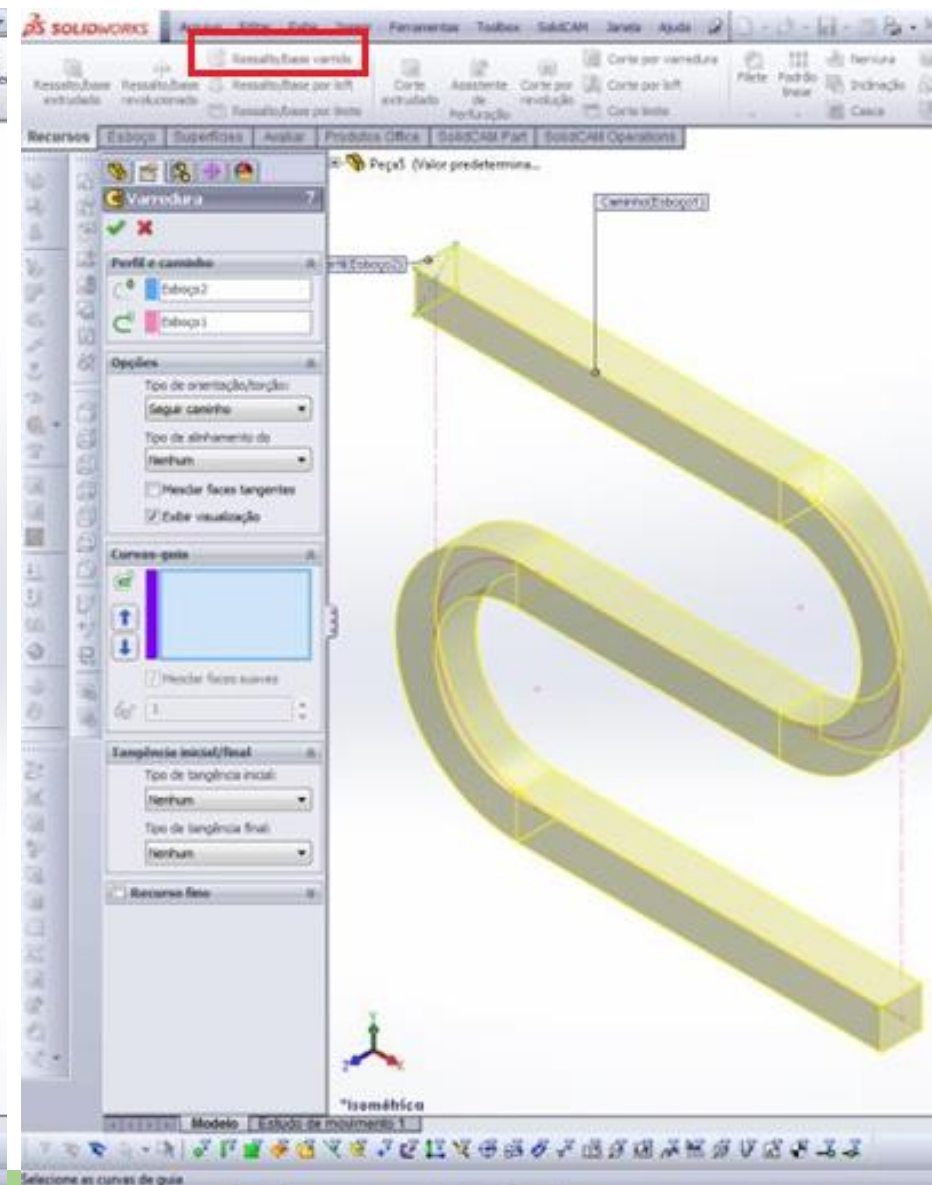
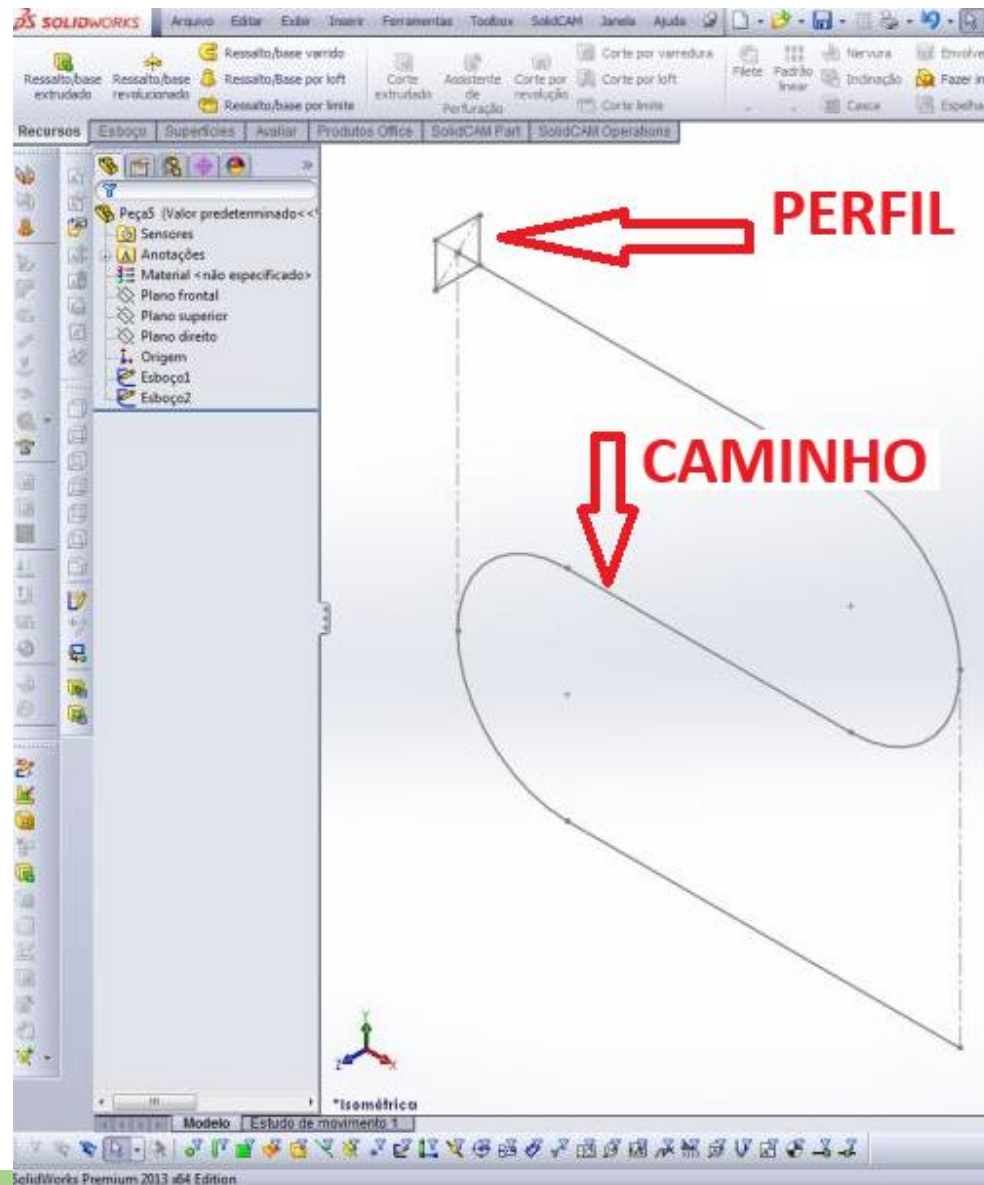
-Um esboço é chamado de perfil e outro de caminho. Eles não podem pertencer ao mesmo plano e não podem estar em planos paralelos entre si.



Ressalto/base varrido

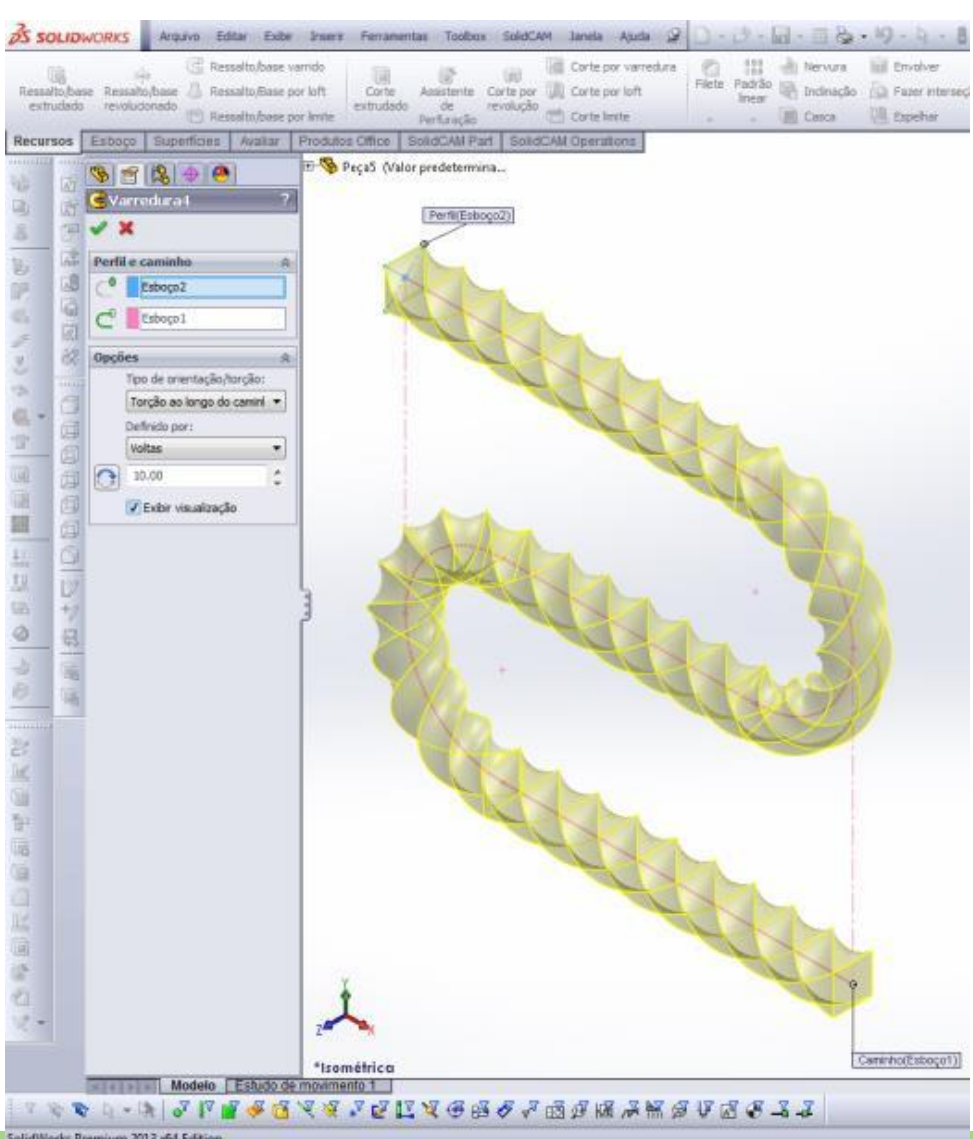
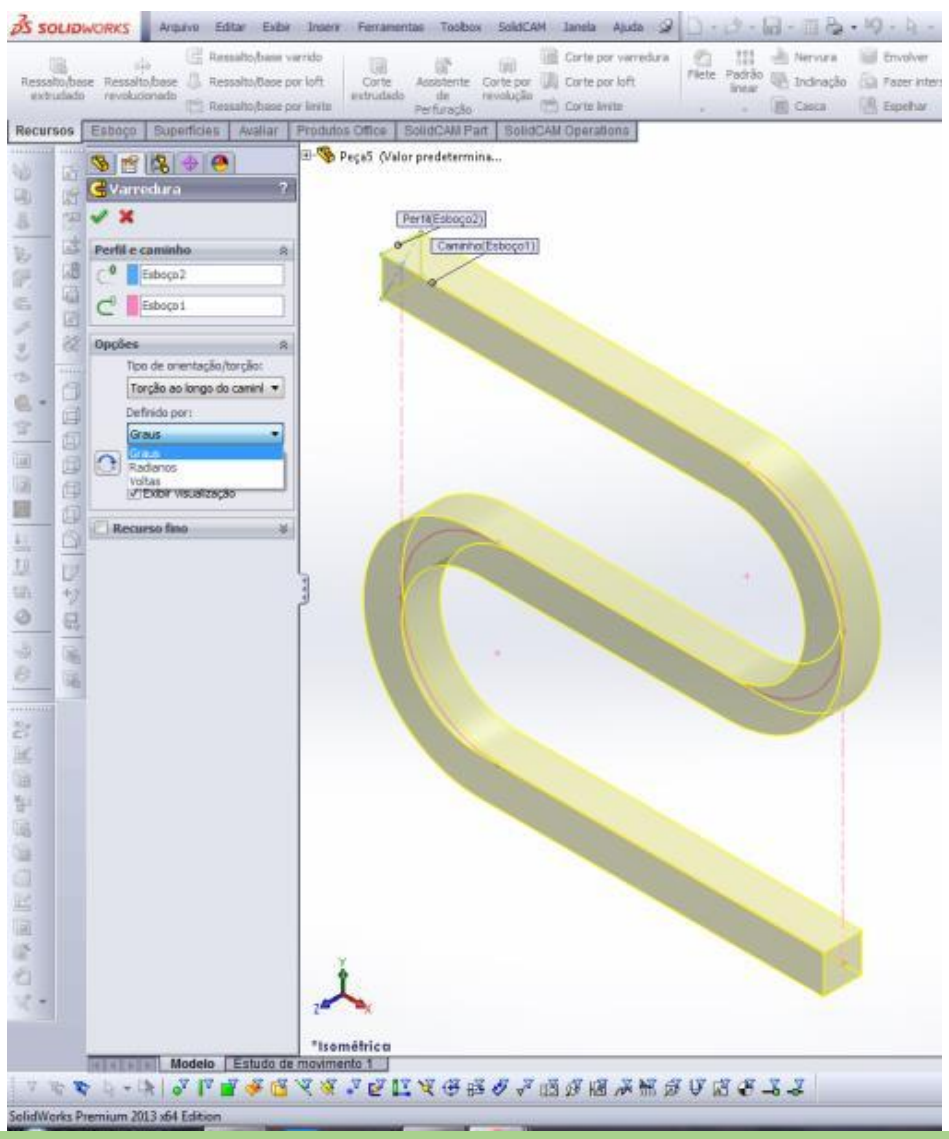
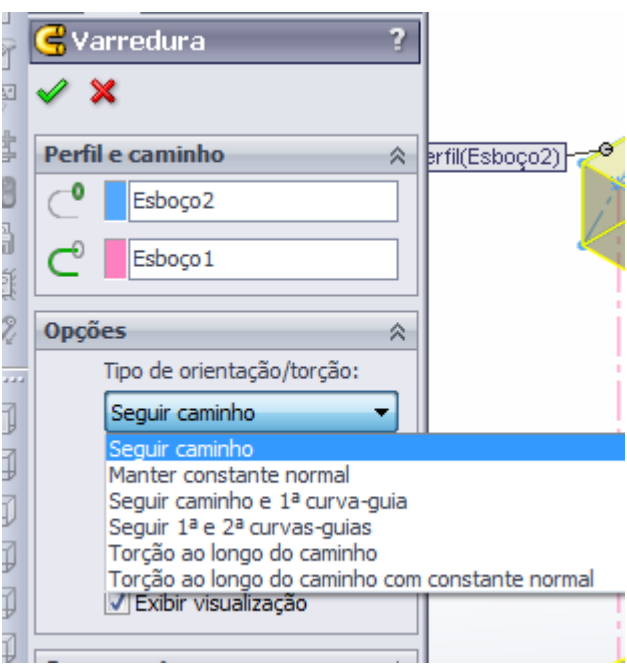
-Os dois esboços devem se interceptar em algum ponto

-O esboço de caminho pode ser um esboço 3D. Exemplos de peças que utilizam esse recurso para serem modeladas: cabos, tubos, conexões de tubulação e arames formados.



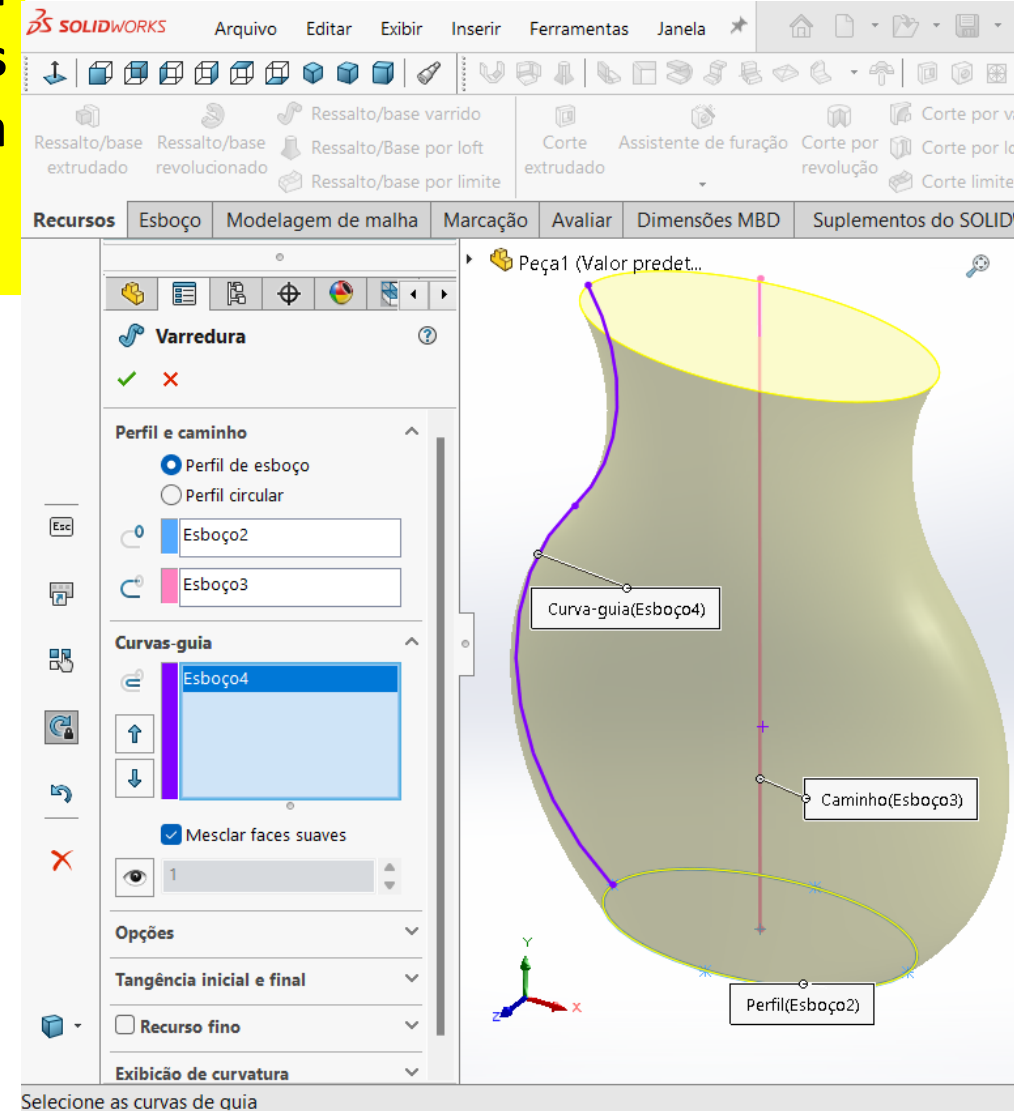
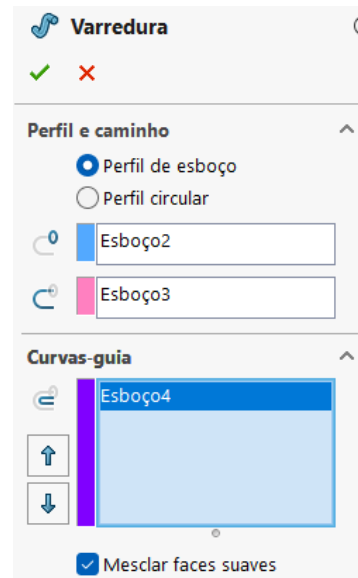
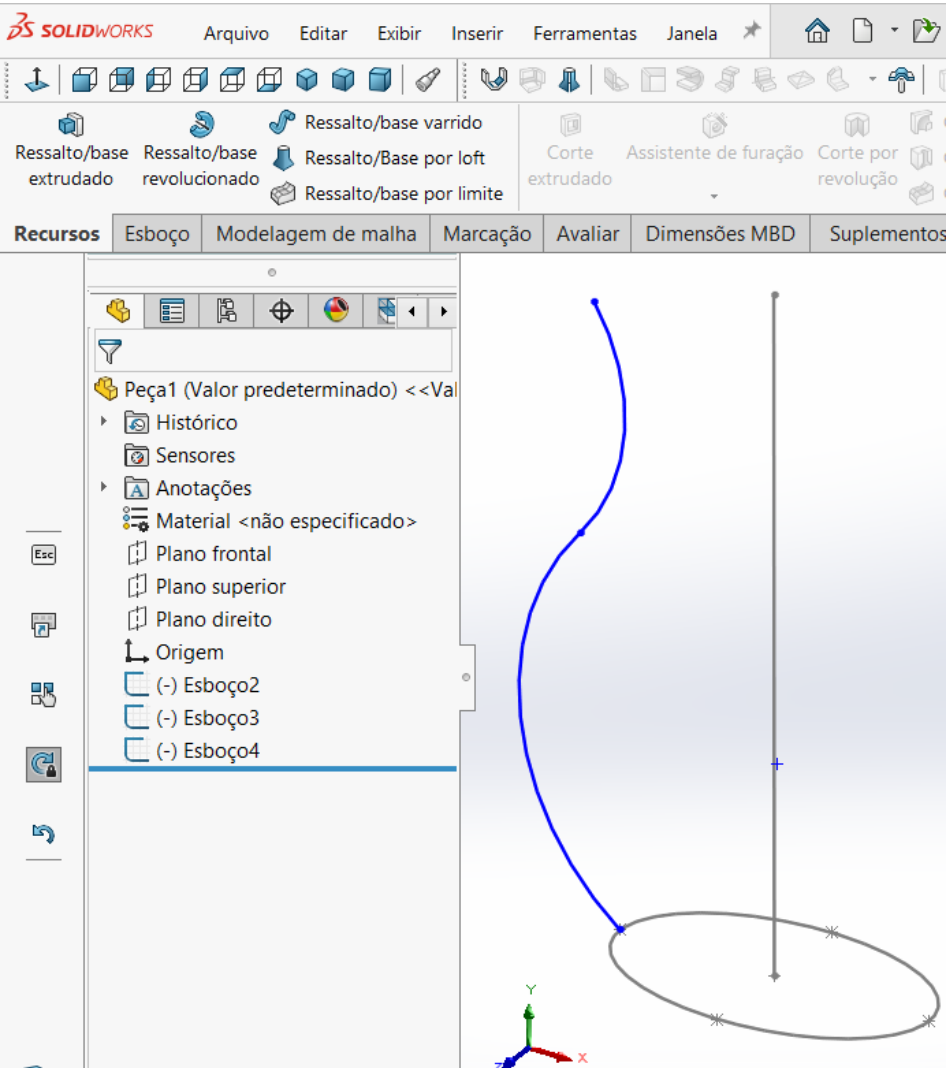
Ressalto/base varrido

O recurso de varredura apresenta diversas opções em relação à torção e curvas-guia.



Ressalto/base varrido

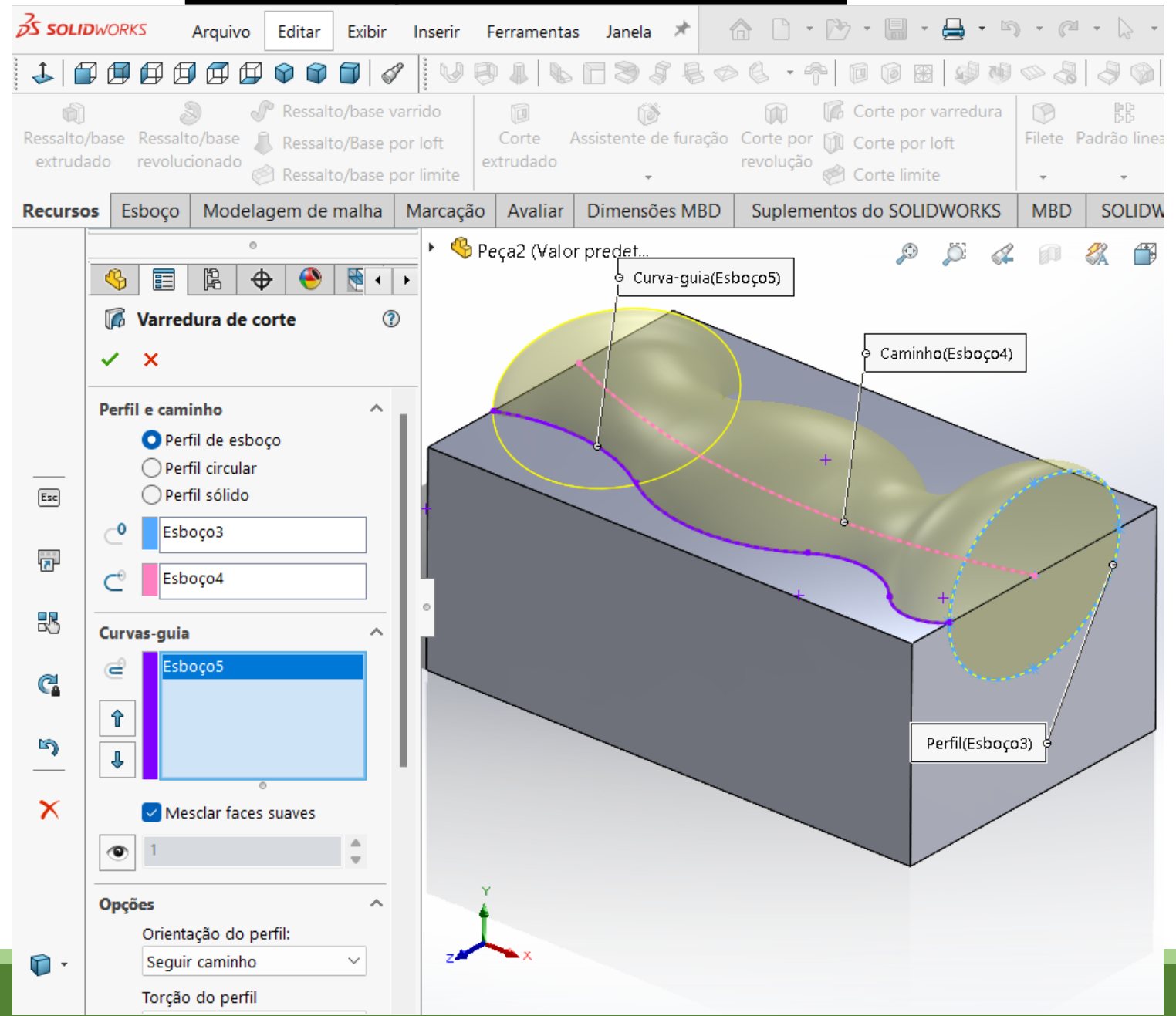
O recurso de varredura apresenta diversas opções em relação à torção e curvas-guia.



Selecione as curvas de guia

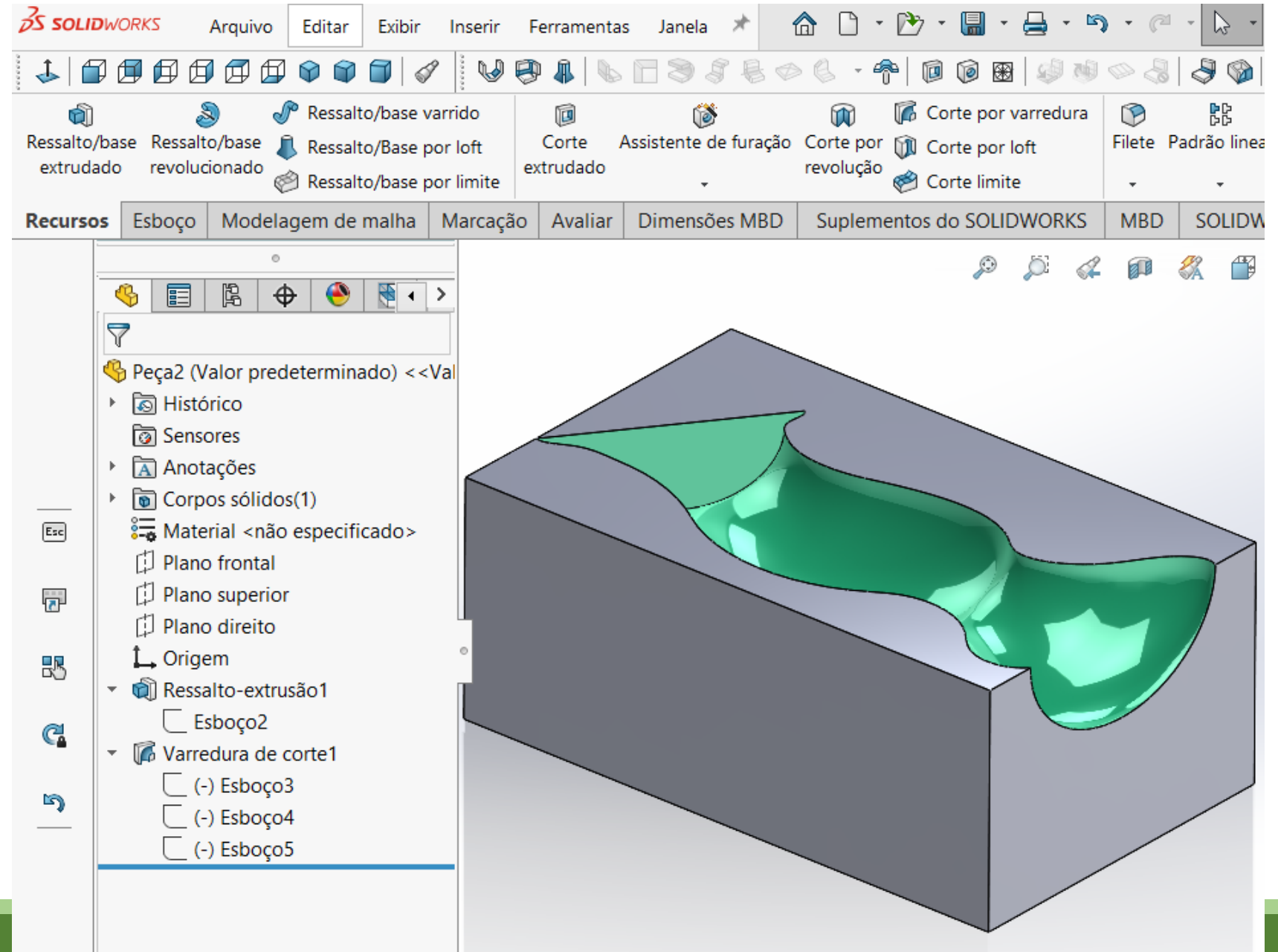
Corte por varredura

Da mesma forma que a aplicação do recurso de ressalto/base varrido sobre um esboço cria um sólido, a aplicação do recurso de corte por varredura sobre um esboço, realiza a retirada de material de um sólido.



Corte por varredura

Da mesma forma que a aplicação do recurso de ressalto/base varrido sobre um esboço cria um sólido, a aplicação do recurso de corte por varredura sobre um esboço, realiza a retirada de material de um sólido.

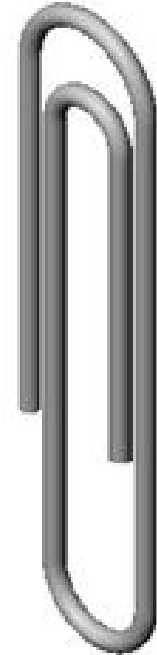
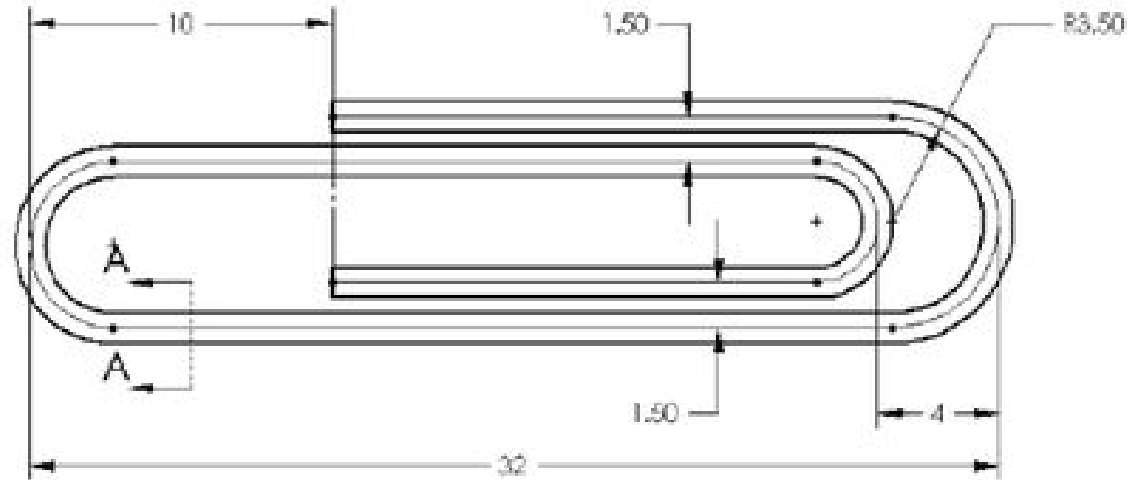


exercícios

Nome do modelo:

Clipe

- Usando o recurso Ressalto base varrido, modele a peça usando o plano superior para o desenho do perfil e o frontal para o desenho do caminho.

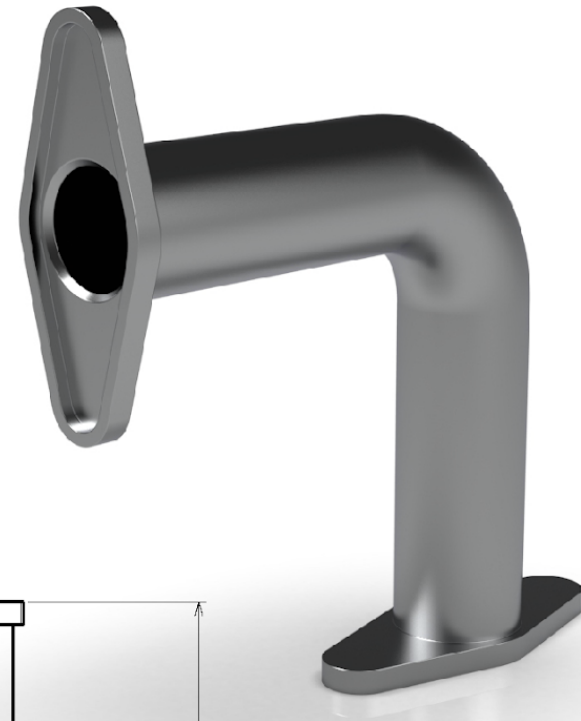
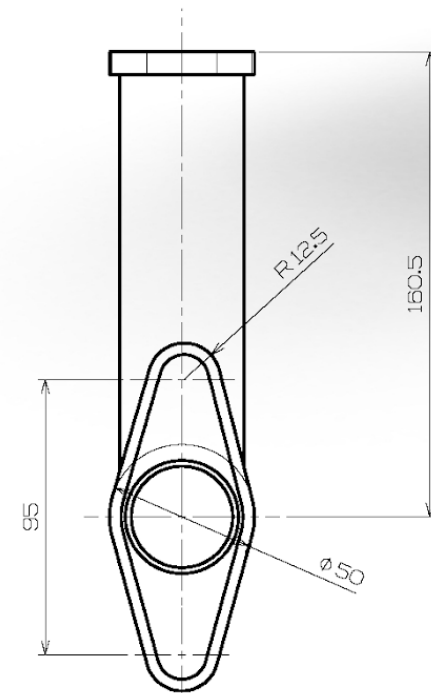
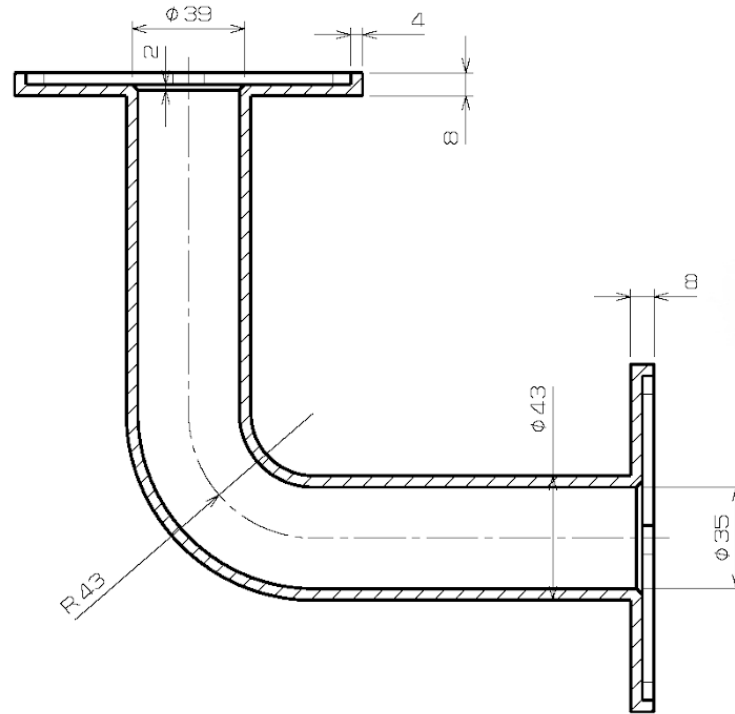
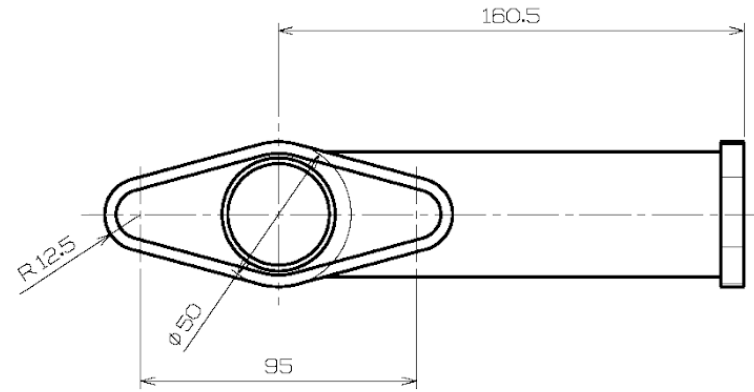


exercícios

Nome do modelo:

Tubo L com flange

- Usando o recurso **Ressalto base varrido**, modele a peça usando o plano direito para o desenho do perfil e o frontal para o desenho do caminho.

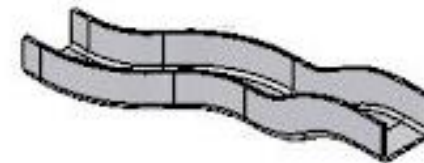
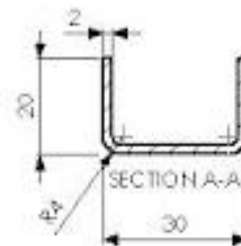
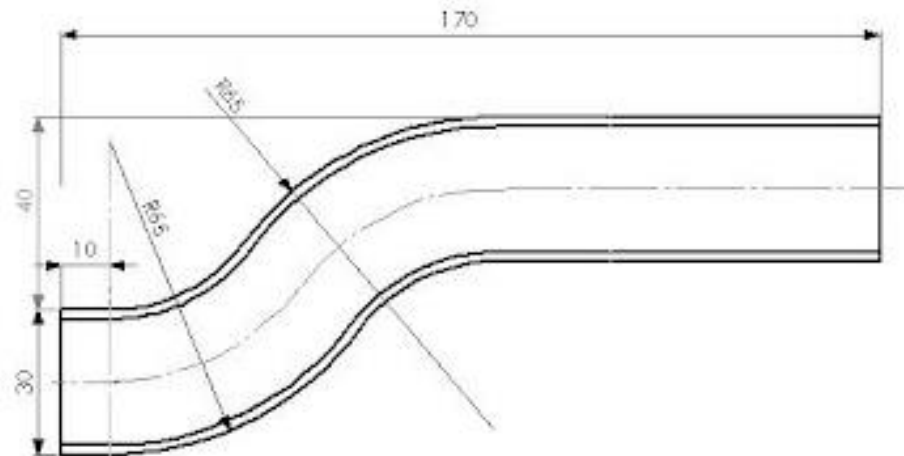
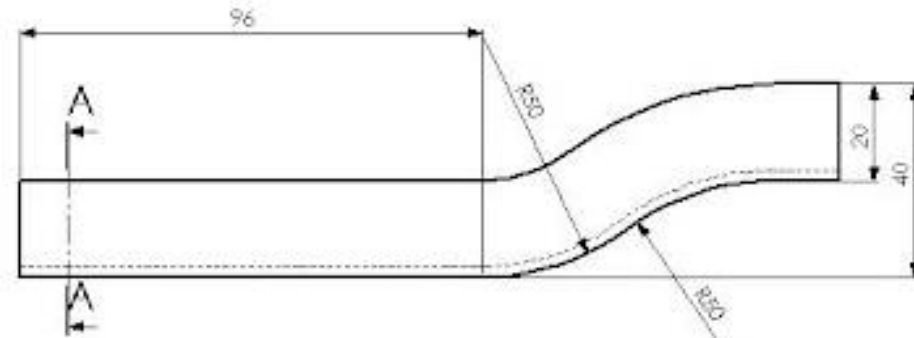


exercícios

Nome do modelo:

Calha em curva

- **Usando o recurso Ressalto base varrido, modele a peça.**

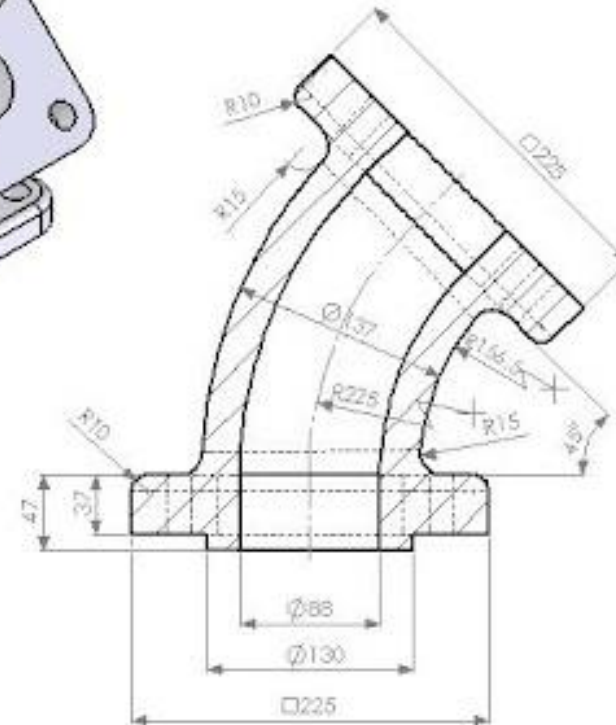
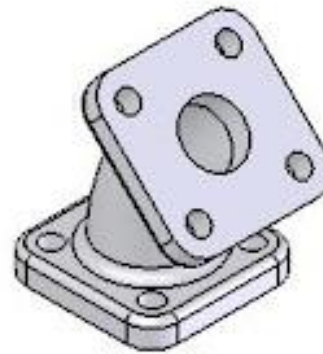
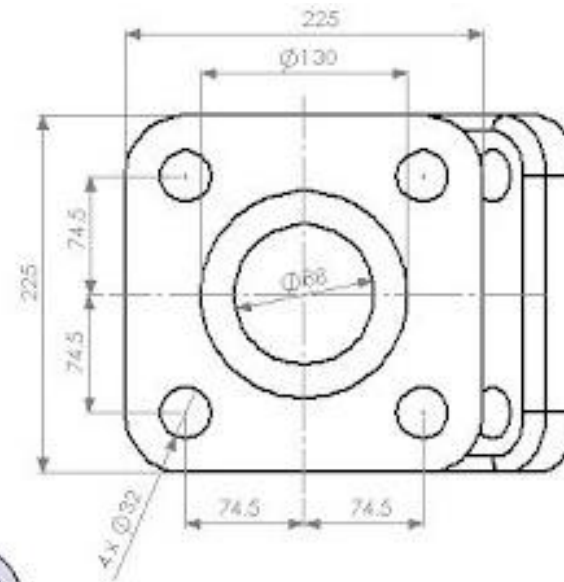


exercícios

Nome do modelo:

Flange 45°

- Usando o recurso Ressonância base varrido, modele a peça.

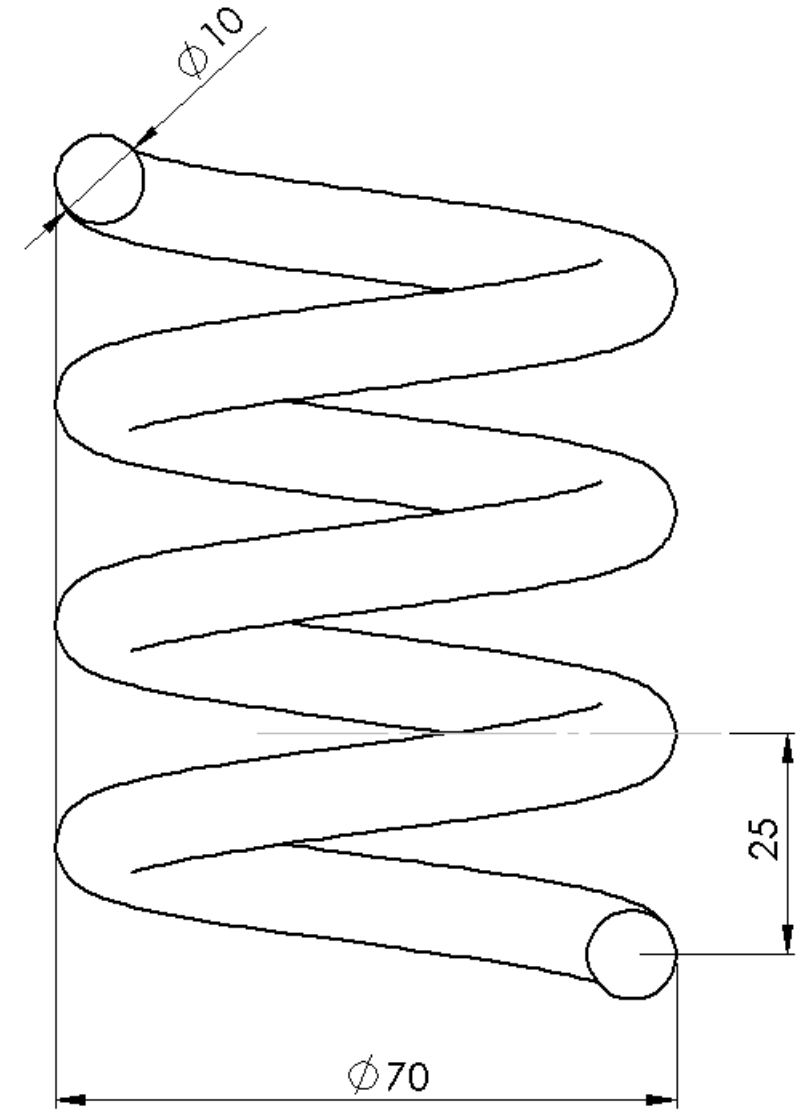
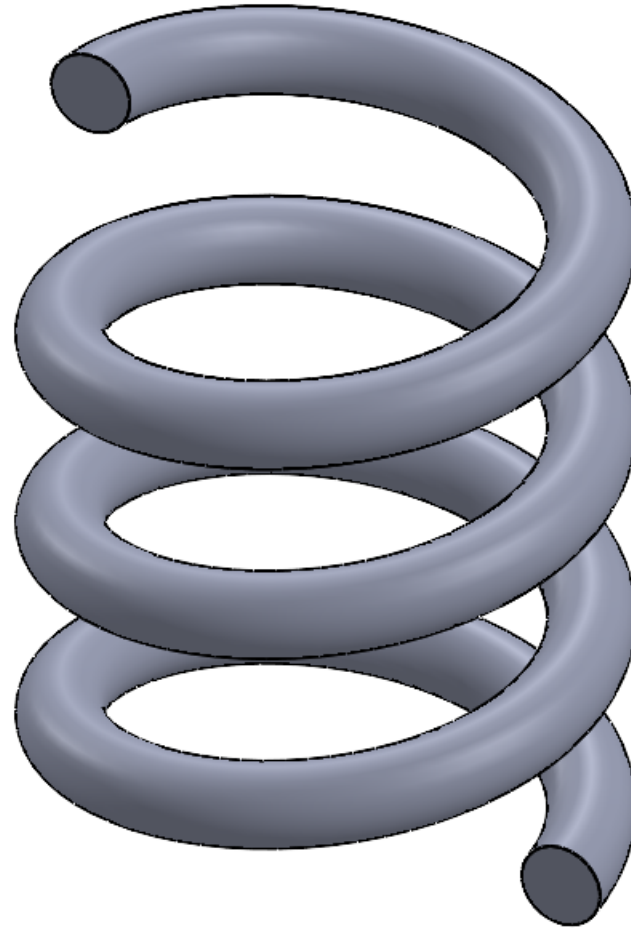
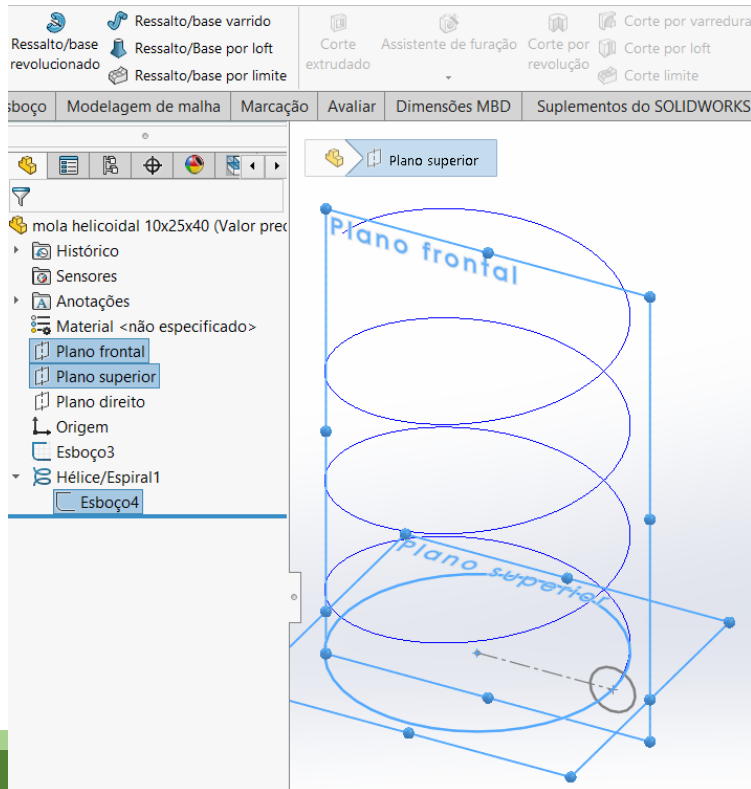


exercícios

Nome do modelo:

Mola Helicoidal 10x25x70

- Usando o recurso Ressalto base varrido, modele a peça.

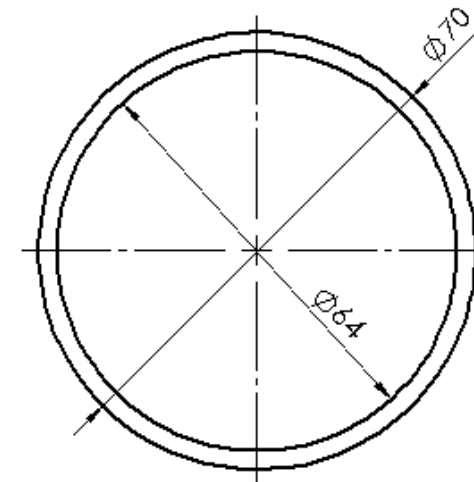
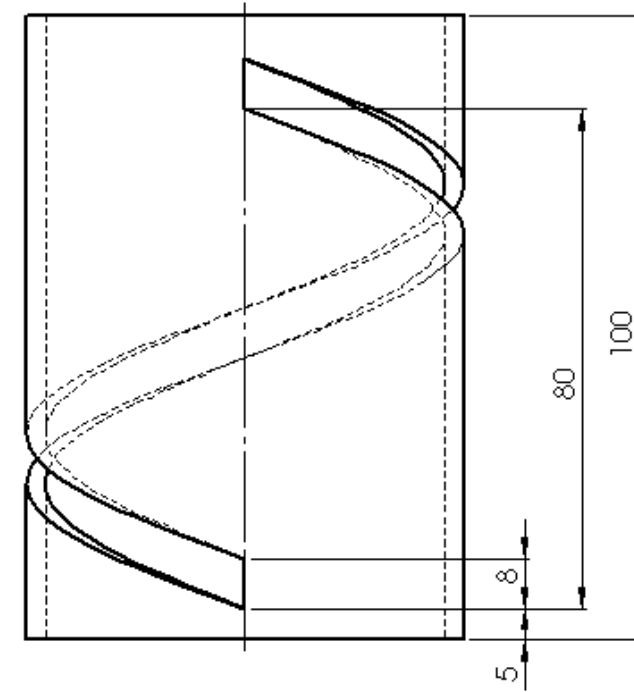


exercícios

Nome do modelo:

Came

- Usando o recurso corte por varredura, modele a peça.



exercícios

Nome do modelo:

Cavidade em Curva

- Usando o recurso corte por varredura, modele a peça.

