

## LINGUAGEM VERBAL E NÃO VERBAL

Existem diferentes tipos de linguagem. A fala, o gesto, o desenho, a pintura, a música, a dança, o código de trânsito, tudo isso é linguagem. A linguagem pode ser verbal, não verbal ou mista, e aqueles que participam do processo de interação por meio da linguagem são chamados de interlocutores. O que produz a mensagem é chamado de locutor e o que recebe a mensagem é chamado de locutário.



Observe a tirinha ao lado e responda:

1. Que tipo de linguagem (verbal, não verbal ou mista) é utilizada na tirinha?
2. Observe a linguagem não verbal nos dois primeiros quadrinhos. Que contraste há entre a expressão corporal do filho e a do pai?
3. Observe a tela do computador do pai no segundo quadrinho e responda: por que o pai não esboça nenhuma reação à trágica notícia trazida pelo filho?
4. Que emoções estão expressas no rosto do filho no primeiro e no terceiro quadrinho?
5. O pai demonstra alguma emoção ou sentimento no quarto e quinto quadrinho?
6. O filho usa a forma verbal "está" numa conversa informal com seu pai. Esse uso está coerente com a situação comunicativa?
7. O que provoca o humor na tirinha?

8. Responda V para verdadeiro e F para falso:

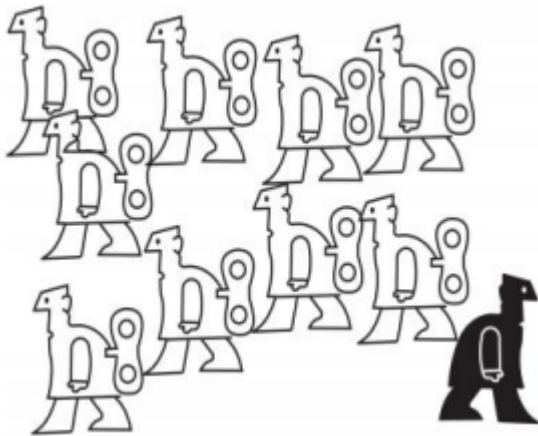
- ( ) A linguagem verbal é aquela que se utiliza da palavra na transmissão da mensagem.
- ( ) As histórias em quadrinhos, geralmente, apresentam linguagem verbal e não verbal.
- ( ) As placas de trânsito se utilizam de linguagem verbal.
- ( ) Linguagem verbal é aquela que transmite mensagens através de palavras e gestos.
- ( ) Os gestos, os símbolos, os desenhos, as placas são exemplos de linguagem não verbal

9. Quando presenciamos uma partida de futebol, tanto a linguagem verbal quanto a não verbal desempenham papéis importantes. Assim sendo, qual das opções a seguir representa a linguagem verbal empregada durante os jogos?

- a) Bandeiras de impedimento.
- b) Cartões vermelho e amarelo.
- c) O apito do juiz do jogo.
- d) Locutor do Futebol.

10. Sobre a tirinha de Garfield, é correto afirmar que:

- a) A linguagem verbal é o elemento principal para o entendimento da tirinha.
- b) O uso da linguagem verbal não faz diferença para a compreensão da tirinha.
- c) O uso simultâneo das linguagens verbal e não verbal colabora para o entendimento da tirinha.
- d) A sequência cronológica dos fatos relatados nas imagens não influencia na compreensão da tirinha.

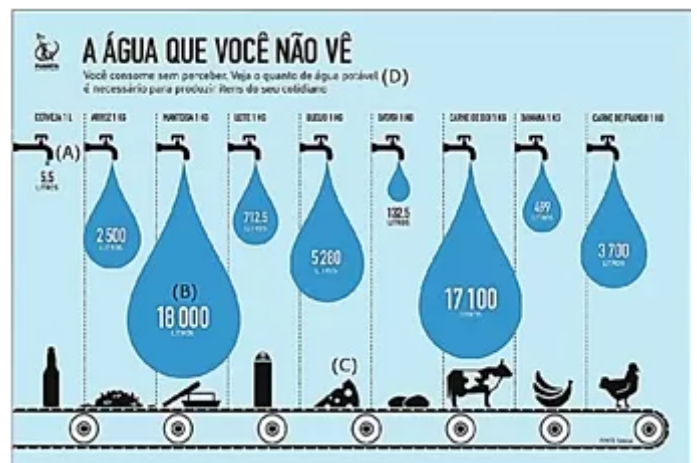


11. A linguagem não verbal pode produzir efeitos interessantes, dispensando assim o uso da palavra. Esse cartum é de autoria de Caulos, e está disponível em [www.caulos.com](http://www.caulos.com). O cartum faz uma crítica social. A figura destacada está em oposição às outras e representa a:

- a) opressão das minorias sociais.
- b) carência de recursos tecnológicos.
- c) falta de liberdade de expressão.
- d) reação ao controle do pensamento coletivo.

12. O infográfico exemplifica uma linguagem mista, porque:

- a) transmite informações de maneira formal e culta sobre algum tema.
- b) emprega gráficos para a comparação de conceitos e ideias.
- c) faz uso de recursos visuais e não visuais para apresentar um tema.
- d) é constituído por várias figuras que facilitam a compreensão de conceitos.





Disponível em: [www.acnur.org](http://www.acnur.org). Acesso em: 11 dez. 2018.

13. Nessa propaganda, a combinação da imagem do calçado com o texto verbal tem como objetivo

- a) incentivar a campanha de doações de calçados.
- b) criticar as condições difíceis de vida dos refugiados.
- c) denunciar a situação de carência vivida pelos refugiados.
- d) incentivar a necessidade de adesão à causa dos refugiados.

14. Toda forma de comunicação acontece pela ação da linguagem, que pode ser definida como linguagem verbal e não verbal. Em outras palavras, essas formas de linguagem são definidas como modalidades comunicativas. Os textos não verbais podem ser exemplificados por:

- a) Esculturas, imagens, contos, charges e placas.
- b) Pinturas, fotos, esculturas, imagens, charges e placas.
- c) Pinturas, esculturas, imagens, computador e celular.
- d) Fotografias, bulas de remédio, tirinhas, crônicas e placas.

15. Sobre os tipos de linguagem, assinale a alternativa FALSA.

- a) Podemos utilizar a linguagem não verbal para expressar sentimentos, paisagens e obras de arte.
- b) Por onde andamos, somos surpreendidos pela linguagem não verbal, através dos signos, das cores e dos sinais de trânsito.
- c) Os textos verbais são aqueles que transmitem uma mensagem sem usar palavras, como as pinturas, fotos, e esculturas.
- d) A linguagem é o uso da língua como forma de expressão e comunicação entre as pessoas, se manifestando também em gestos e imagens.

16. As placas de trânsito servem para orientar as regras de tráfego, informar sobre as condições da via e alertar sobre proibições, restrições e obrigações no uso do local, dentre outras funções. Observe as três placas do DETRAN abaixo e assinale o que elas significam, respectivamente, para pedestres e motoristas.



- a) “Faixa de pedestre”, “área escolar” e “permitido estacionar”.
- b) “Trânsito de crianças”, “via de pedestre” e “proibido estacionar”.
- c) “Área escolar”, “faixa de pedestre” e “proibido estacionar”.
- d) “Área de lazer”, “passagem segura” e “proibido estacionar”.



17. Sobre a tirinha, pode-se afirmar que

- o Garfield é o único personagem que utiliza a linguagem verbal na narrativa.
- a linguagem não verbal é utilizada apenas no primeiro e no último quadrinho.
- a linguagem não verbal é a mais importante, porque auxilia no entendimento da mensagem.
- a linguagem verbal pode ser retirada sem que prejudique o sentido do texto.

18. A linguagem mista ou híbrida, é a mistura da linguagem verbal e não verbal em determinada mensagem. Abaixo, todos os exemplos de gêneros textuais utilizam a linguagem verbal e não verbal simultaneamente, MENOS:

- os filmes e os cartuns.
- as charges e as tirinhas.
- as propagandas e os outdoors.
- os poemas e as narrações de futebol.



19. A conversa entre Mafalda e seus amigos:

- revela a real dificuldade de entendimento entre posições que pareciam convergir.
- desvaloriza a diversidade social e cultural e a capacidade de entendimento e respeito entre as pessoas.
- expressa o predomínio de uma forma de pensar e a possibilidade de entendimento entre posições divergentes.
- ilustra a possibilidade de entendimento e de respeito entre as pessoas a partir do debate político de ideias.
- mostra a preponderância do ponto de vista masculino nas discussões políticas para superar divergências.

20. Escolha uma das tirinhas da atividade para transpor exclusivamente para a linguagem verbal.