

Quando usar a contração do
pronome com a preposição?

Bernardo F. Bonamigo

Pronomes

Os pronomes são palavras que indicam pessoas do discurso, posse e posições. Eles acompanham ou substituem os substantivos.

Ex: Onde está o **MEU** celular? Não acredito que você **O** pegou.



Preposições



Preposição é a palavra que liga um termo a outro. Há preposições essenciais e acidentais.



Tipos de preposições

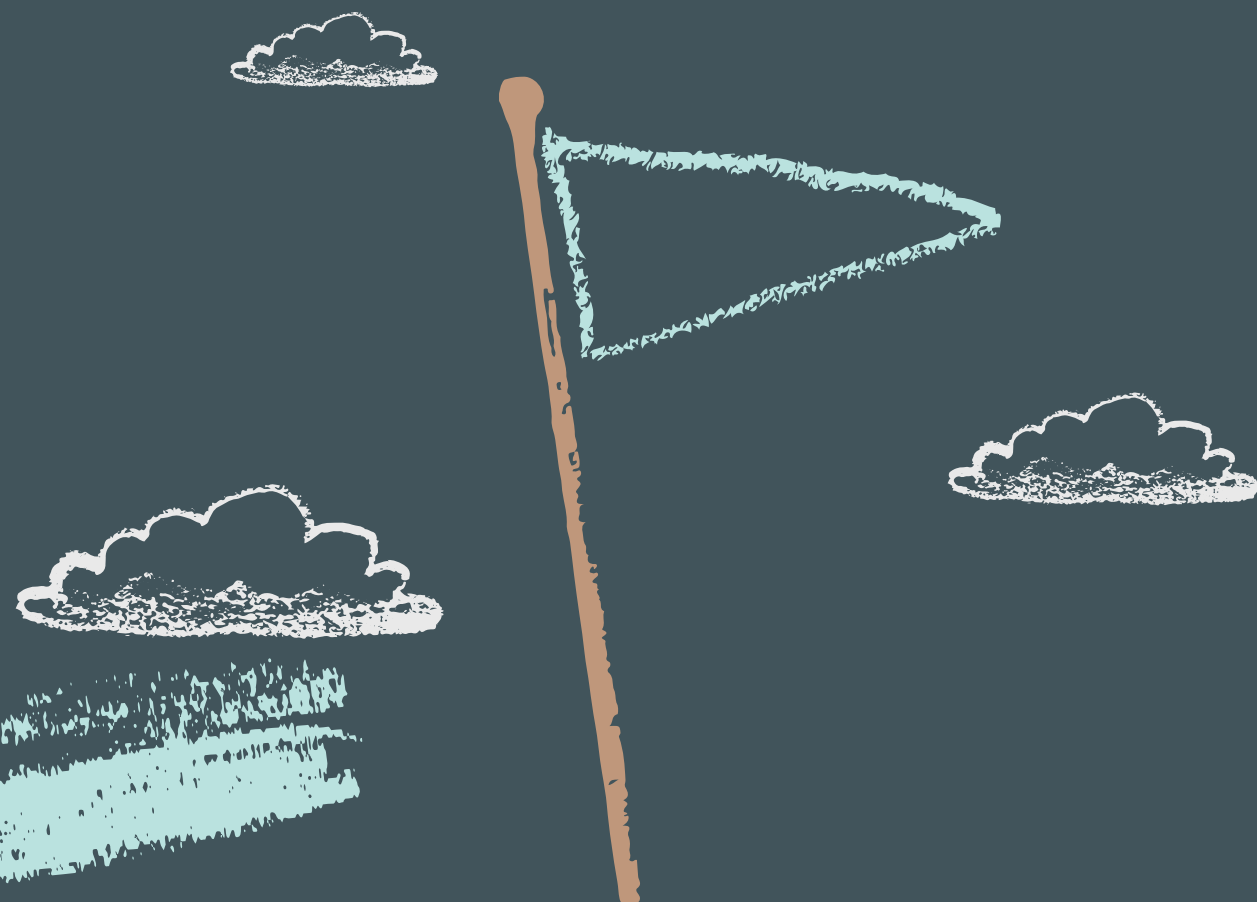
Essenciais - Quando a palavra exerce apenas a função de preposição.

São elas:

a, ante, após, até, com, contra, de, desde, em, entre, para, perante, por (per), sem, sob, sobre, trás.

Acidentais - quando a palavra não é necessariamente uma preposição, mas em alguns casos desempenha essa função, tais como:

como, conforme, fora, mediante, salvo, segundo, senão, visto.





Quando usar a contração do pronome com a preposição?

Quando as contrações entre pronome e preposição, especialmente aquelas constituídas pela preposição **de** e em seguidas dos pronomes pessoais de terceira pessoa [ele(s), ela(s)], estiverem se referindo não ao pronome em si, mas ao verbo, é obrigatório manter separado cada um dos elementos da contração.



“Tenho medo dele sair” ou
“Tenho medo de ele sair”?



Tenho medo dele sair.

Nesta frase, "dele" é uma contração de "de" + "ele", mas é errado usa-lo, pois dele é um pronome possessivo.



Tenho medo de ele sair.

Nesta frase, "de" é uma preposição que introduz a ação que você tem medo de que ocorra, ou seja, ele sair. Essa construção é considerada mais formal, e é típica da norma culta da língua.





Muito obrigado
pela atenção

