

COMO UTILIZAMOS O PRONOME CUJO(A)?



PRONOME RELATIVO



CUJO(A) É UM PRONOME RELATIVO

Os pronomes relativos retomam ou fazem referência a algo citado anteriormente no texto.

Por exemplo:

“Essa é a pessoa sobre a qual falei.”

“Esse é o lugar onde moro.”

(que; quem; qual; onde; quanto; cujo/cuja)

Todas essas palavras, pronomes, vão retomar algo já citado.



O QUE É CUJO(A)?

CUJO / CUJA



CUJO FAZ PARTE DOS PRONOMES RELATIVOS, COMO EXPLICADO ANTERIORMENTE, MAS AO CONTRÁRIO DOS OUTROS ELE SEMPRE DERÁ A IDEIA DE POSSE:



Exemplo:

“Essa é a menina cuja família conheci”

(A família é da menina)

Por isso dá ideia de posse!



ATENÇÃO!

Você NUNCA deve colocar artigo antes, como:

“Essa é a menina cuja a família conheci.”

O cujo sempre vai se flexionar com acordo do que vem depois, então:

“Essa é a menina cuja família conheci.”

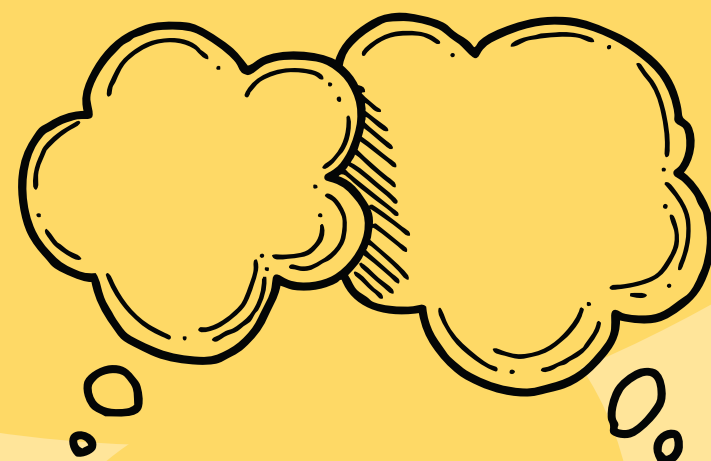
“... cujas amigas conheci.”

“... cujo namorado conheci.”

✘: “Essa é a menina cuja família gosto muito.”

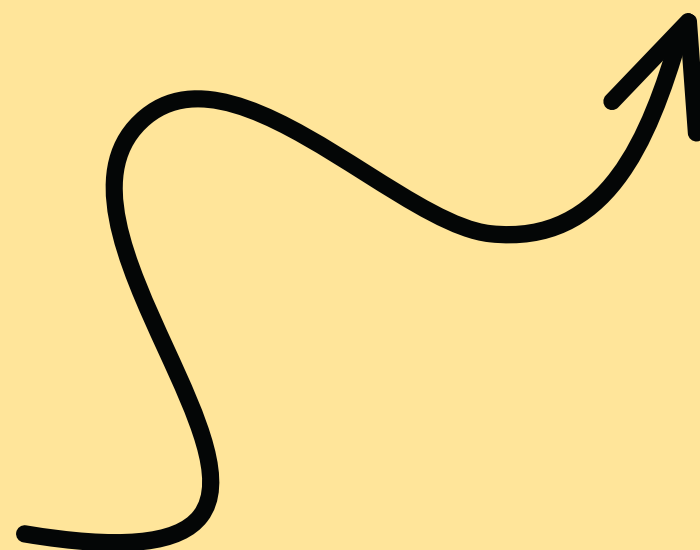
✔: “Essa é a menina de cuja a família gosto muito.” (Gosta de)





CURIOSIDADE

Quando uma pessoa falece, é feito um inventário e ela é chamada de “de cujus”. Porque ela é a pessoa cuja sucessão de bens se trata ou de cuja herança se trata, então nunca se esqueça da preposição e sempre flexione da forma correta!



DE CUJUS:
expressão latina
“Essa é a pessoa de
cuja sucessão de
bens se trata.”
(tratar de)

A large yellow starburst graphic with several thin yellow lines radiating from its top point, positioned behind the text.

OBRIGADA PELA ATENÇÃO!

A thick, black, hand-drawn brushstroke underline that spans the width of the text below it.