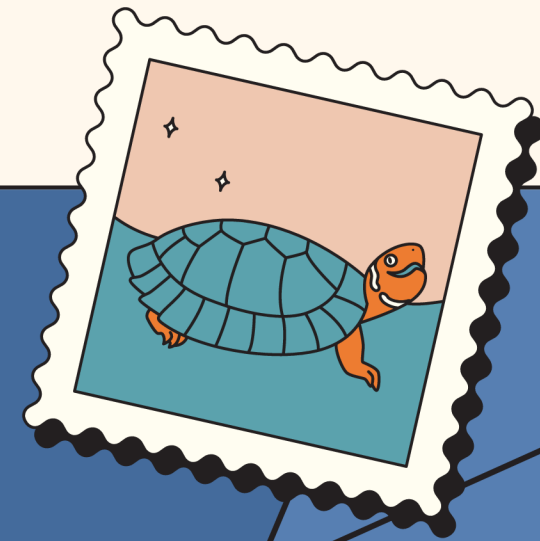
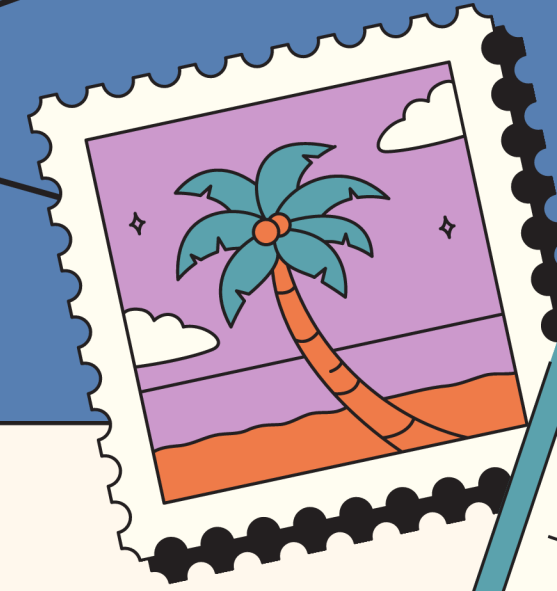
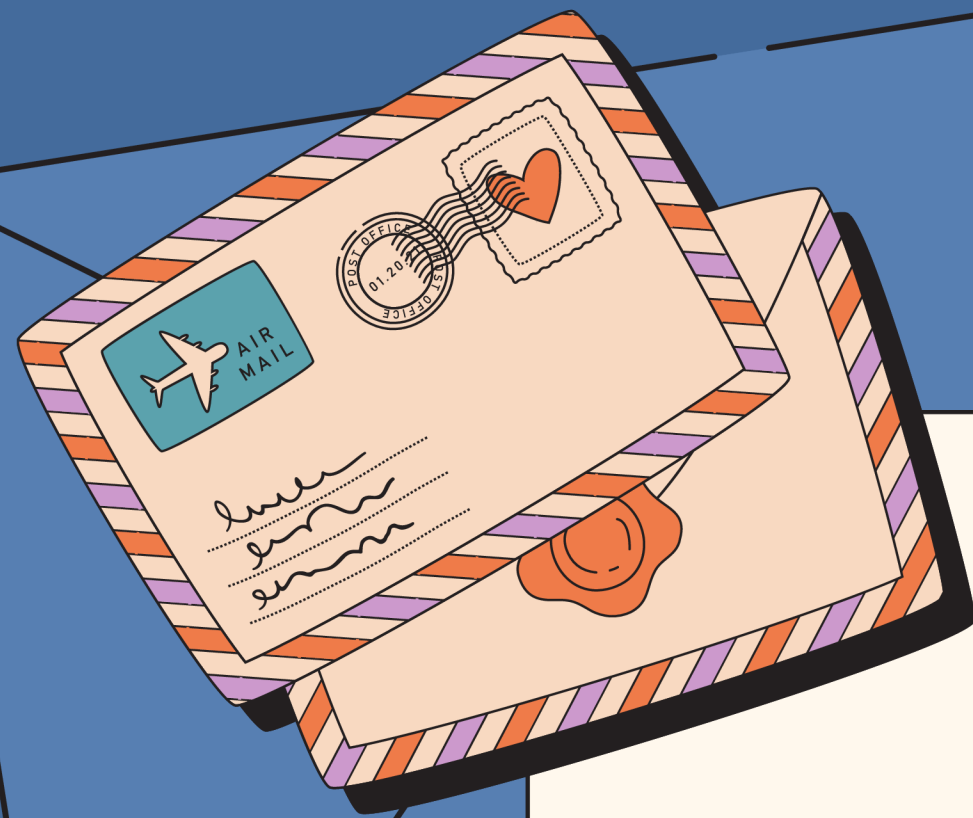


Morfologia

Preposição e conjunção

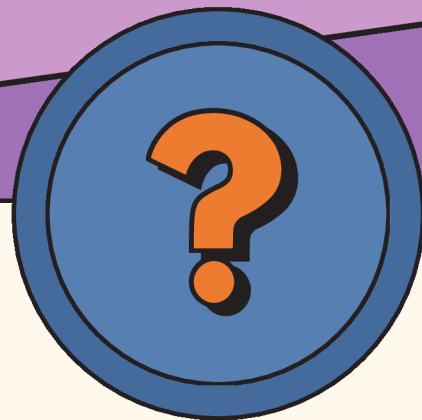


Tanto as preposições quanto as conjunções têm um papel de conectivo na linguagem.



Mas como diferenciar então?

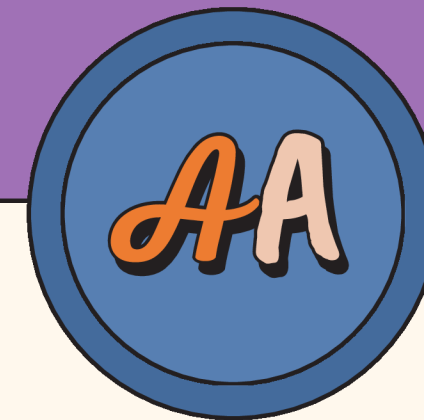
Hoje vamos aprender a:



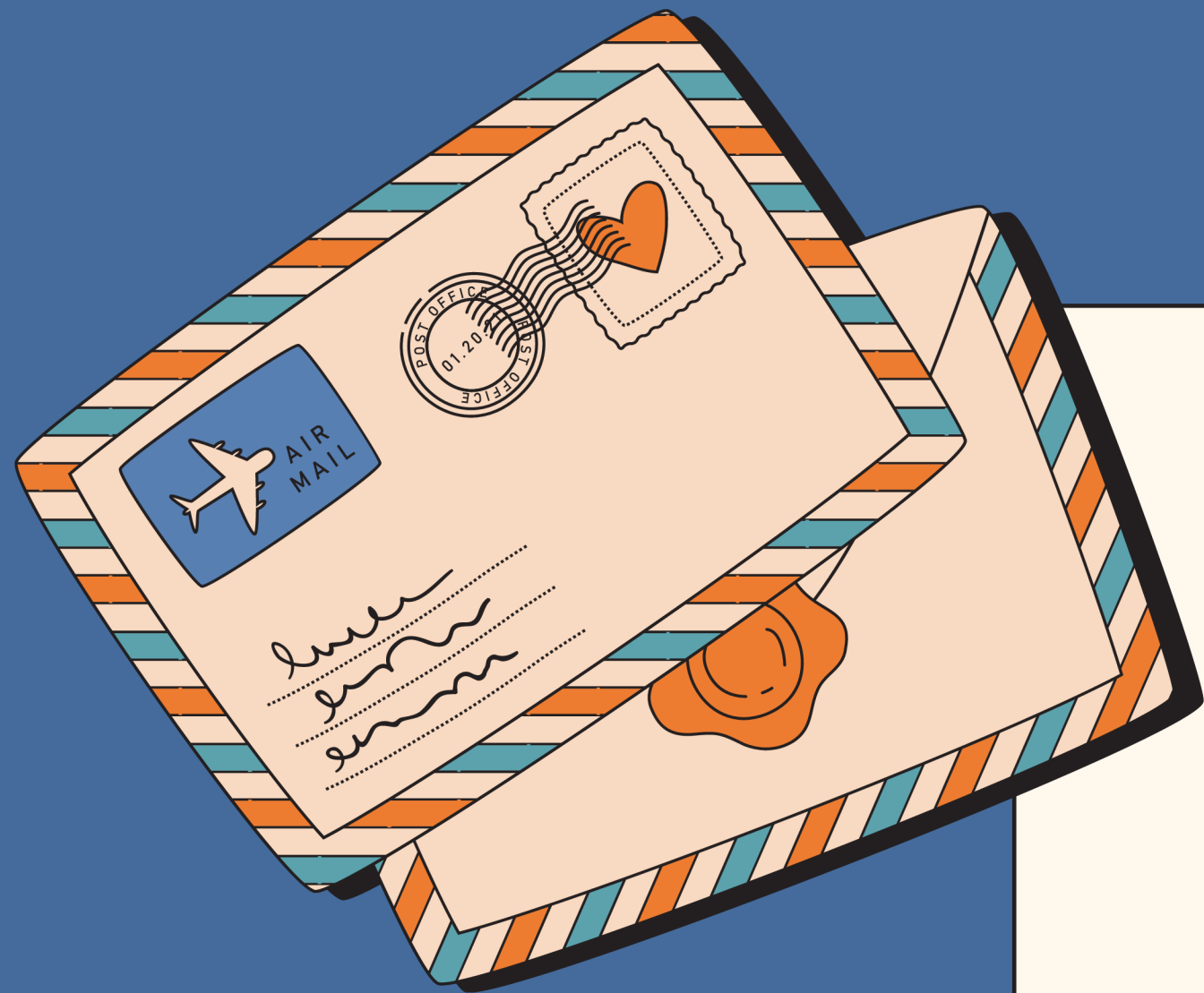
O que são as preposições e como funcionam.



O que são as conjunções e como funcionam.



Como diferenciar preposição e conjunção em textos.



O que é uma preposição?

Preposições são palavras que ligam um termo a outro na frase.

Por exemplo: bolo **de** chocolate, café **com** leite...



Tipos de preposição

Essenciais

Preposições essenciais são as palavras que só funcionam como preposição.

a, ante, após, até, com, contra, de, desde, em, entre, para, per, perante, por, sem, sob, sobre, trás.

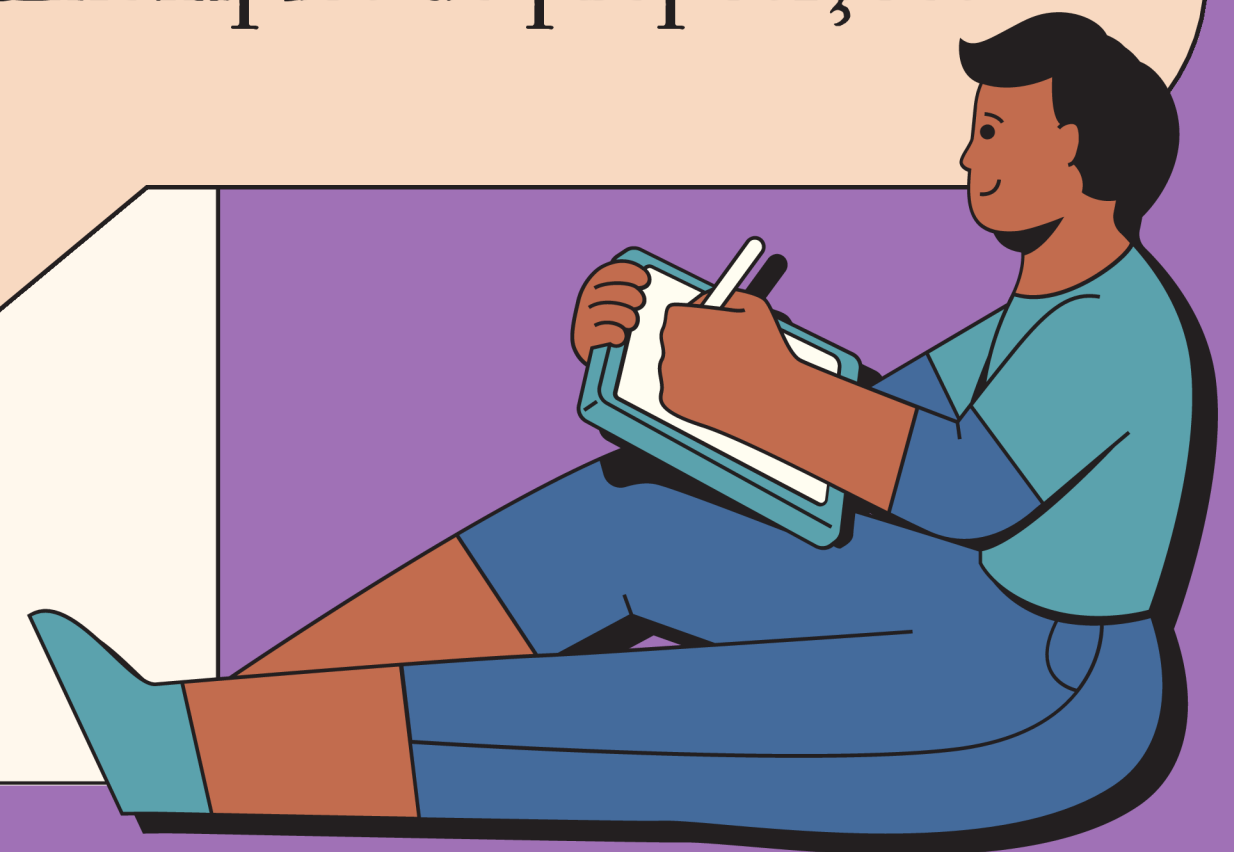
Acidentais

Preposições acidentais são palavras de outras classes gramaticais que, em certas frases, funcionam como preposição. Exemplos: **afora, como, conforme, consoante, durante, exceto, mediante**

Preposições de lugar

- O navio veio **de** São Paulo.
- Fui **à** praça.
- Iremos **ao** mercado.

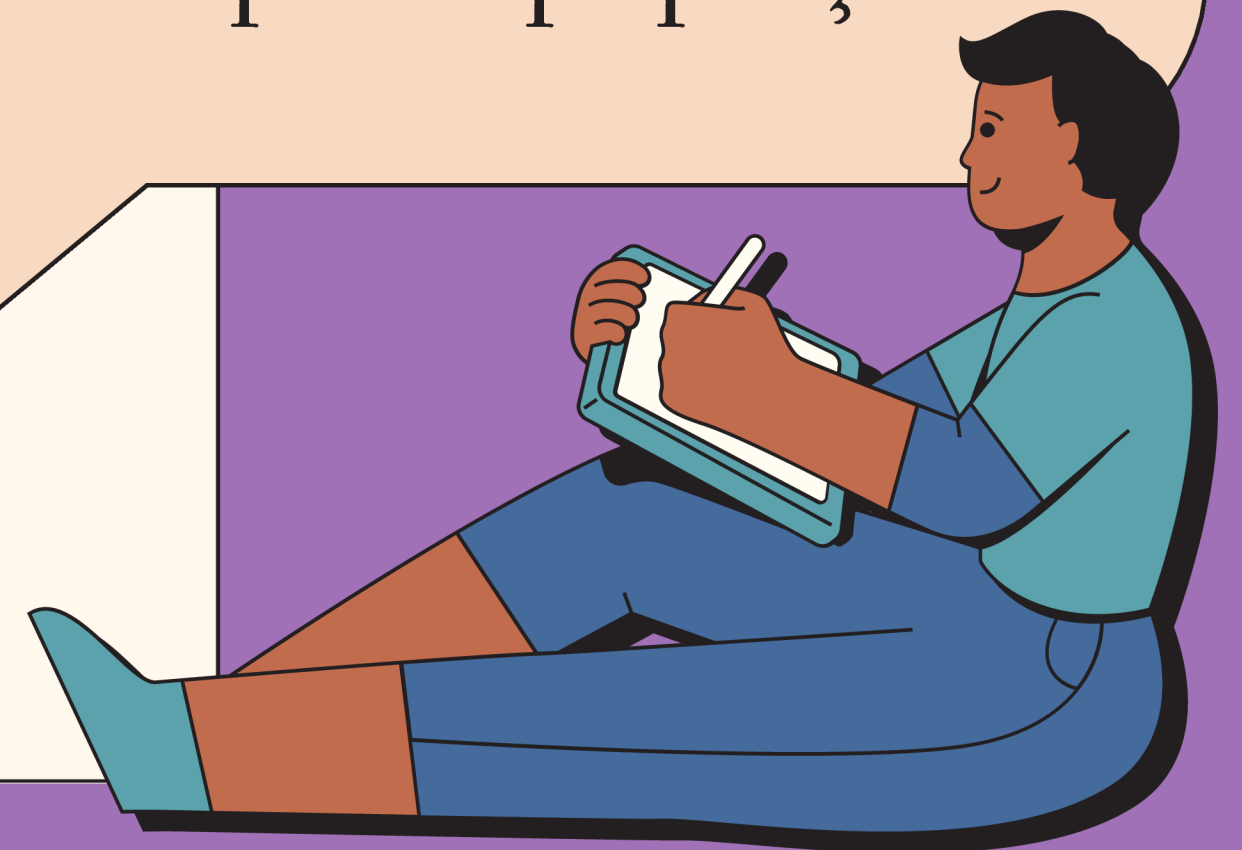
Exemplos de preposições



Preposições de modo

- Os prisioneiros eram colocados **em** fila.
- As testemunhas estavam **contra** ele.
- A floresta estava **em** chamas.

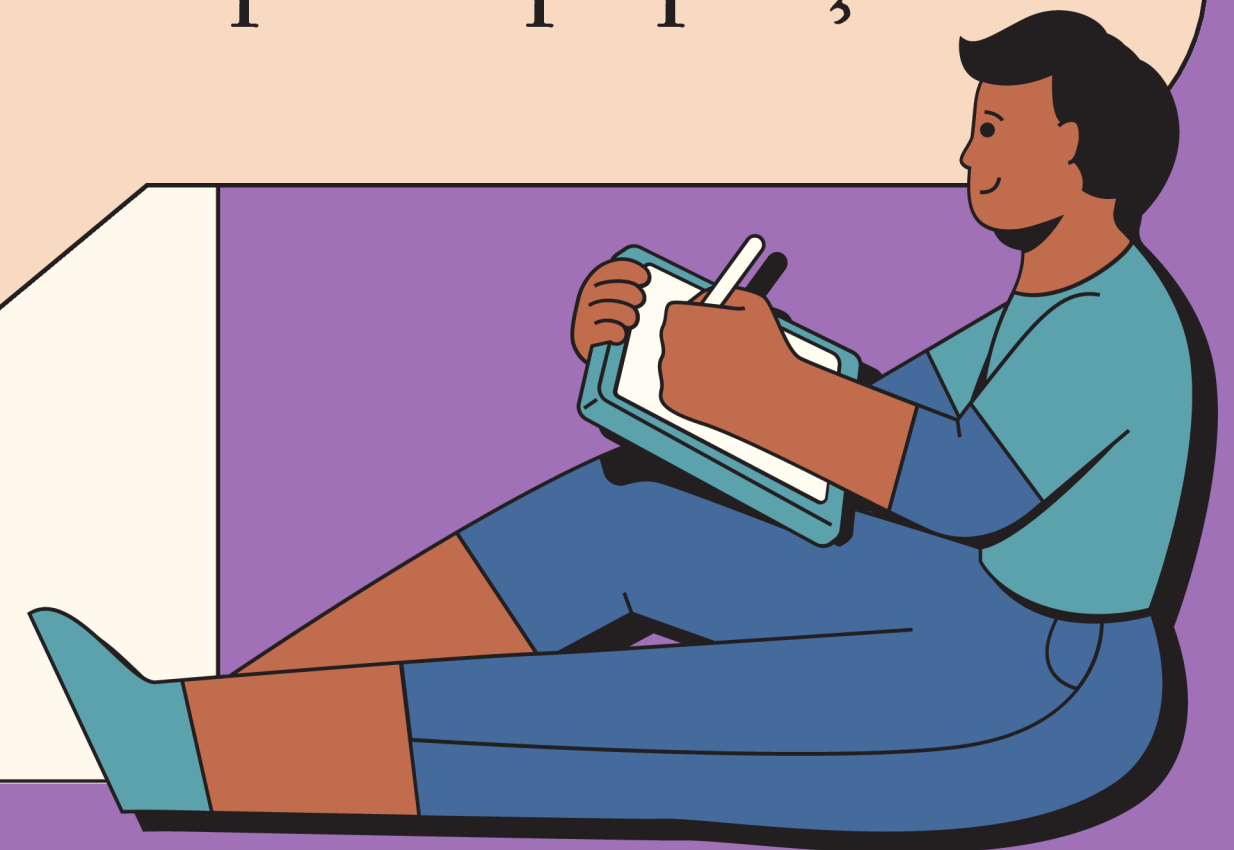
Exemplos de preposições



Preposições de tempo

- **Por** dois anos ele viveu aqui.
- **Após** alguns minutos, fui atendido.
- O dia do folclore é **em** 22 de agosto.

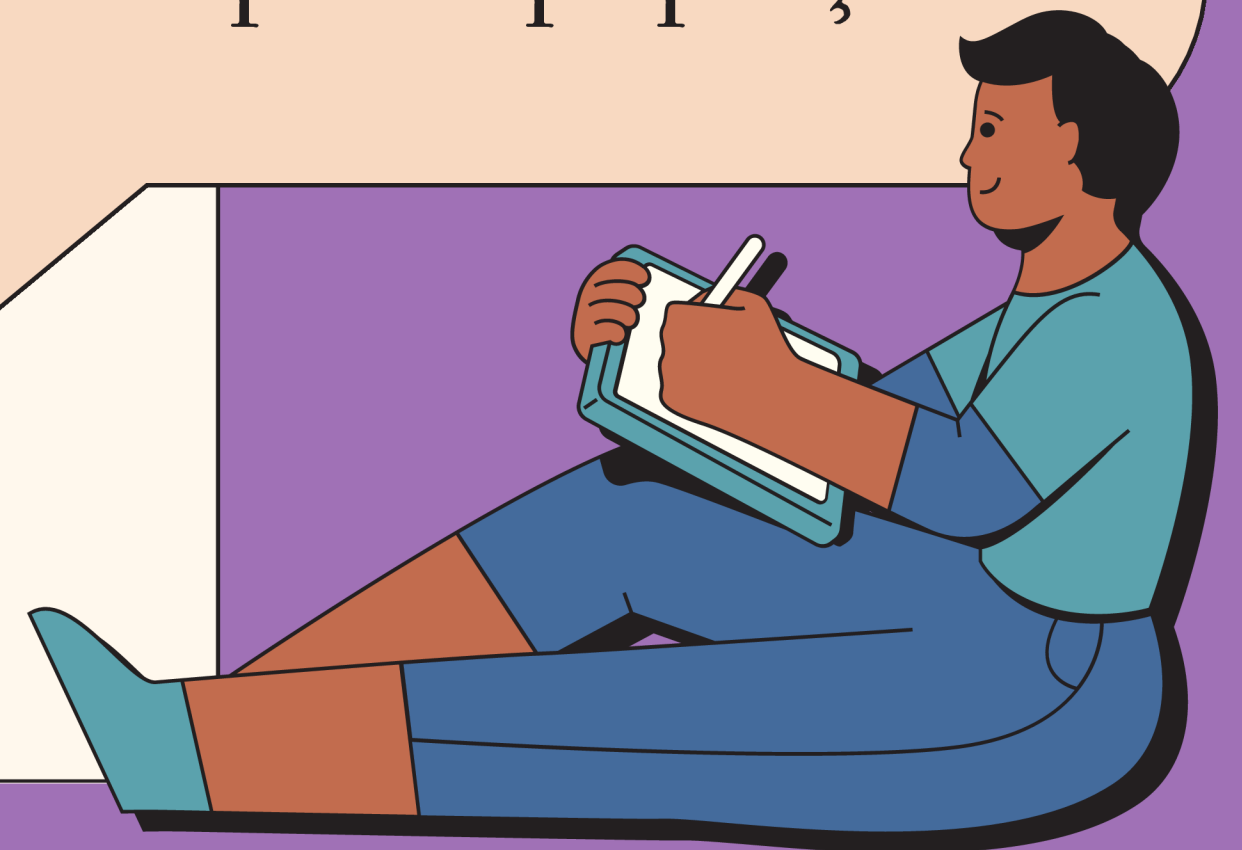
Exemplos de preposições



Preposições de distância

- **A** cinco quilômetros passa uma estrada.
- Correu **até** onde conseguiu.
- Vá **até** ali!

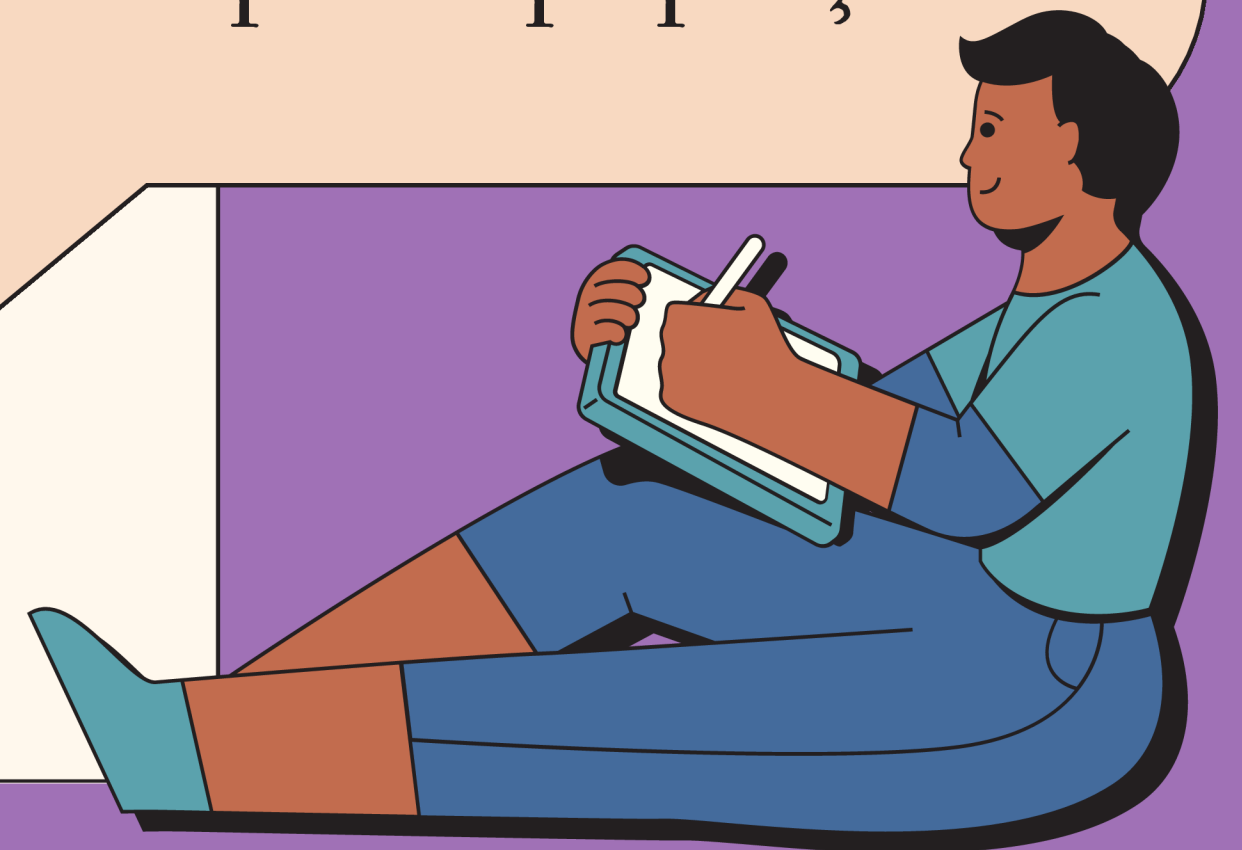
Exemplos de preposições



Preposições de causa

- **Com** a seca, o gado começou a morrer.
- Meu coração está doendo **de** saudade.
- Morreu **de** desgosto.

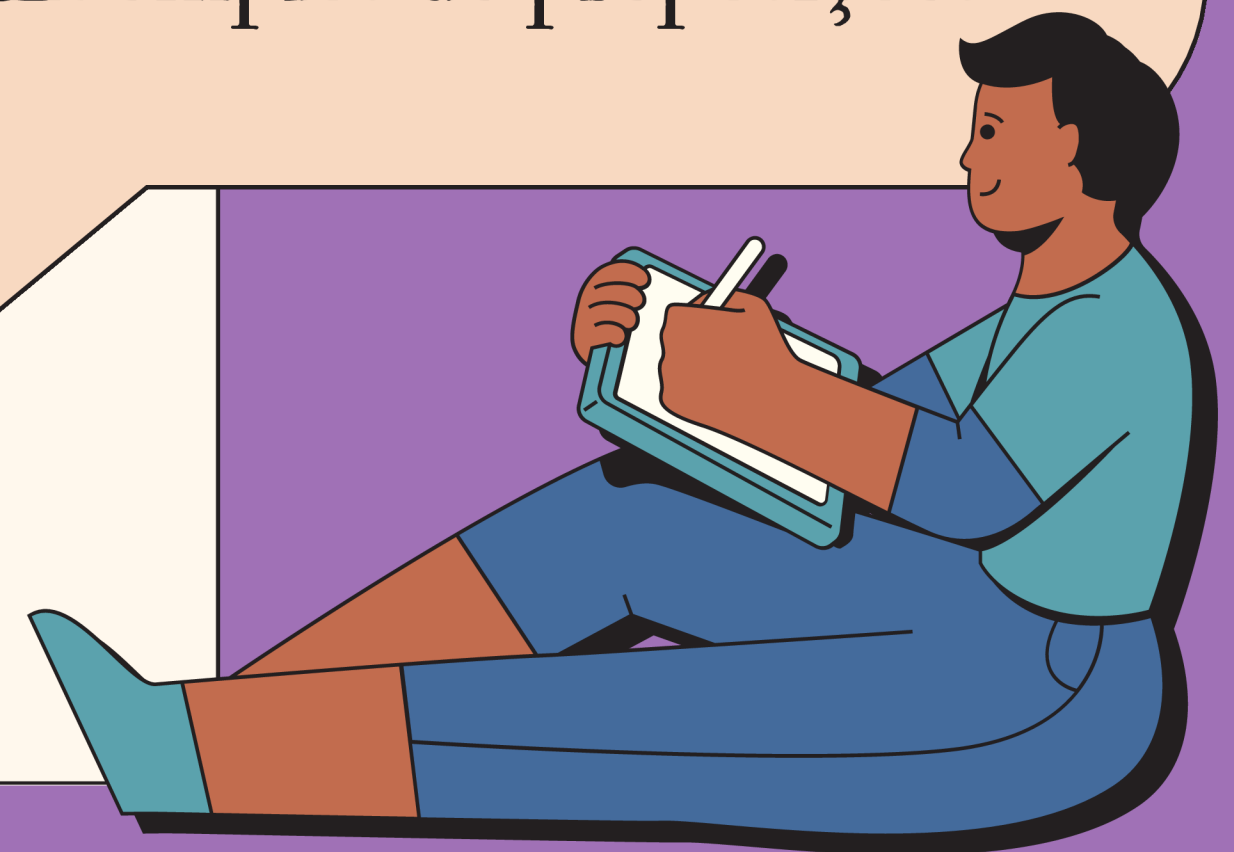
Exemplos de preposições



Preposições de instrumento

- Ele cortou a árvore **com** o machado.
- Abriu a embalagem **com** a boca.
- Já tentou **com** o abridor de lata?

Exemplos de preposições



Preposições de finalidade

- A praça foi enfeitada **para** a festa.
- Tirei férias **para** descansar.
- Eles saíram **para** tomar ar fresco.

Exemplos de preposições



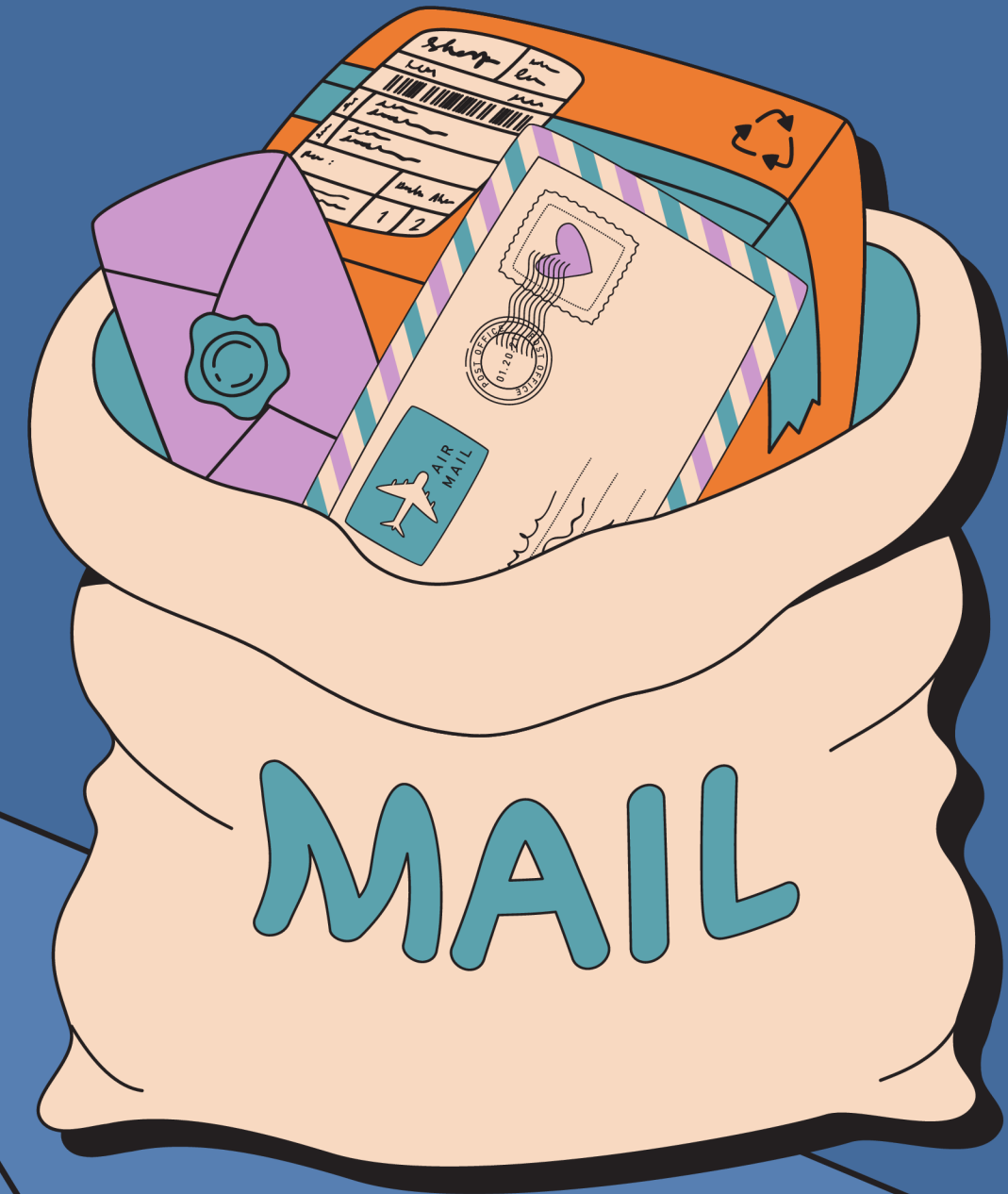
Combinação e contração de preposições

Algumas preposições podem aparecer combinadas com outras palavras.

Assim, **quando não houver perda de elementos fonéticos**, teremos uma **combinação**. É o que acontece entre a preposição A e o artigo O:

ao (a + o)

aos (a + os)



Combinação e contração de preposições

Quando houver **perda fonética**, teremos a chamada **contração**, por exemplo:

na (em + a)

do (de + o)

nos (em + os)

dum (de + um)

neste (em + este)

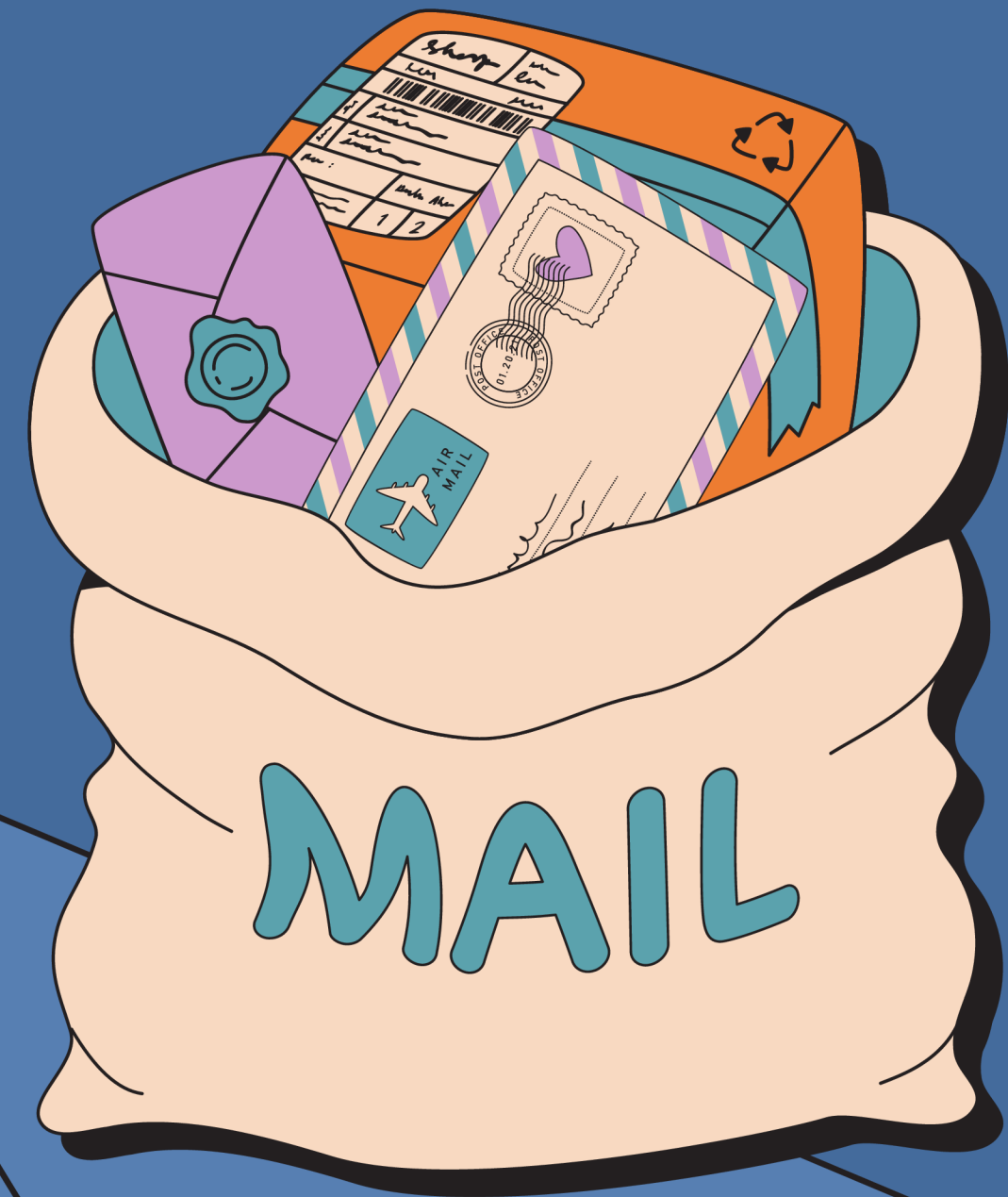
no (em + o)

da (de + a)

dos (de + os)

desta (de + esta)

nisso (em + isso)

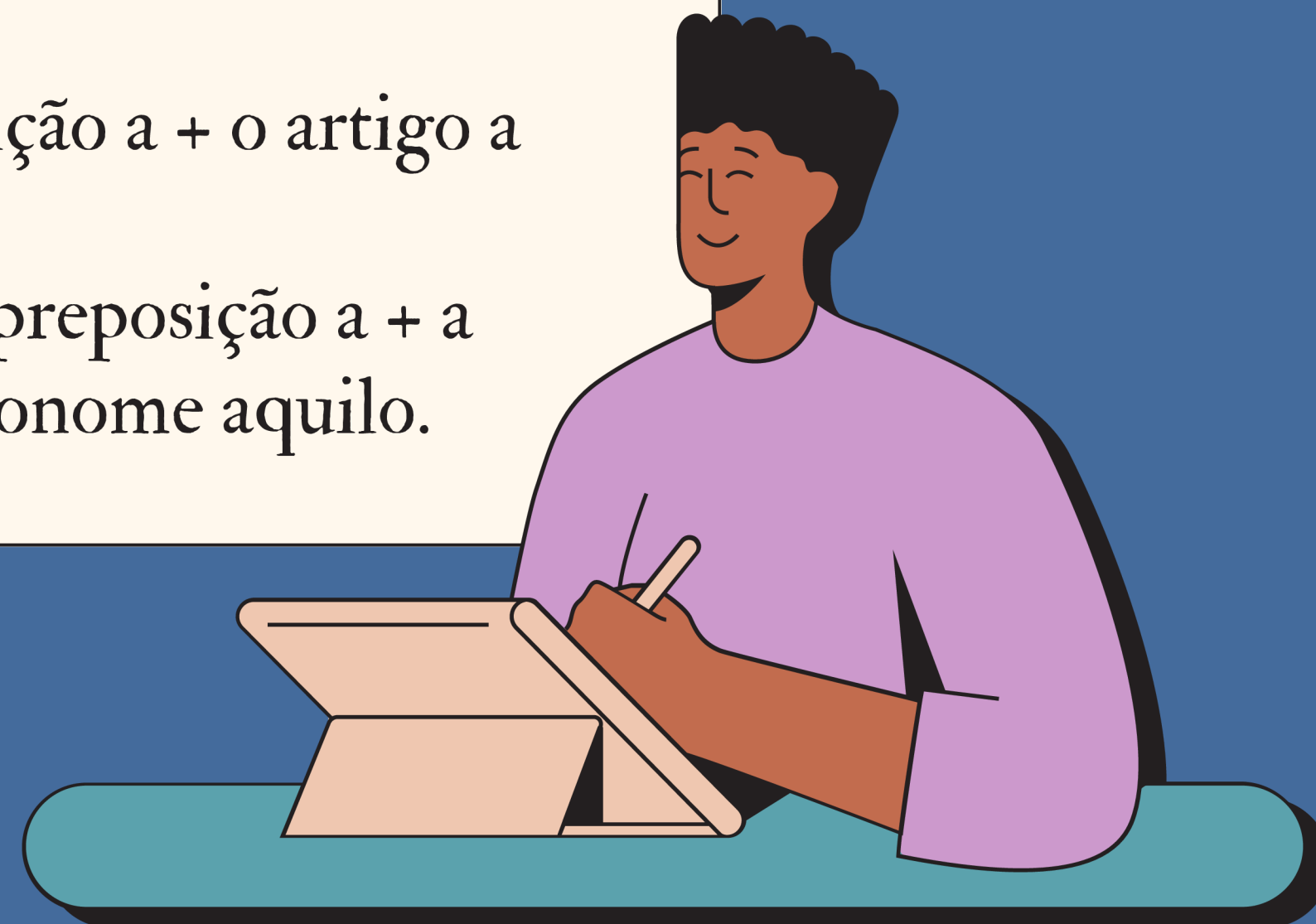




Toda fusão de vogais idênticas forma uma crase:

à = contração da preposição a + o artigo a

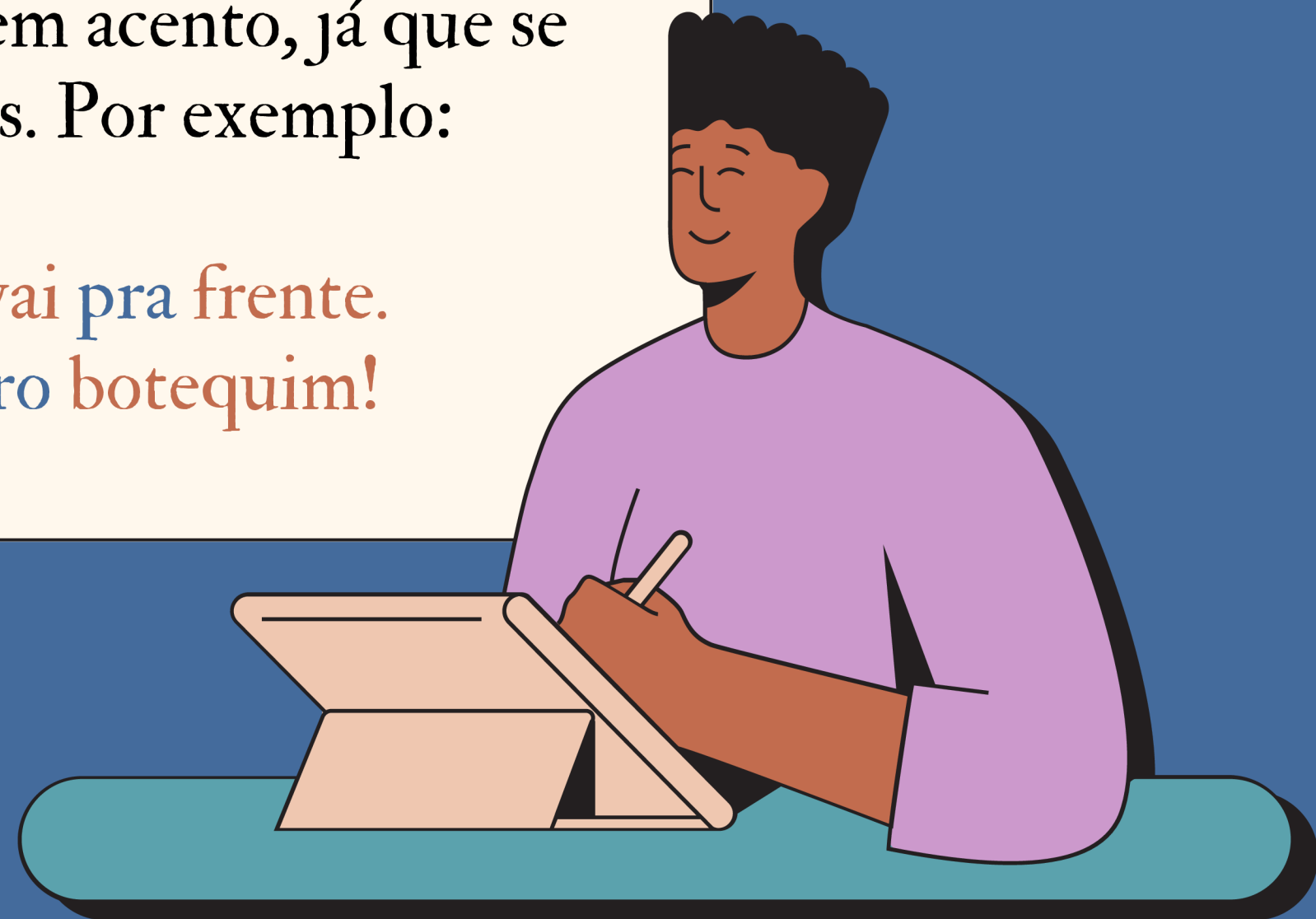
àquilo = contração da preposição a + a primeira vogal do pronome aquilo.





Na língua cotidiana, falada ou escrita, aparecem as reduções pra (para a) e pro (para o). Essas palavras não pedem acento, já que se trata de palavras átonas. Por exemplo:

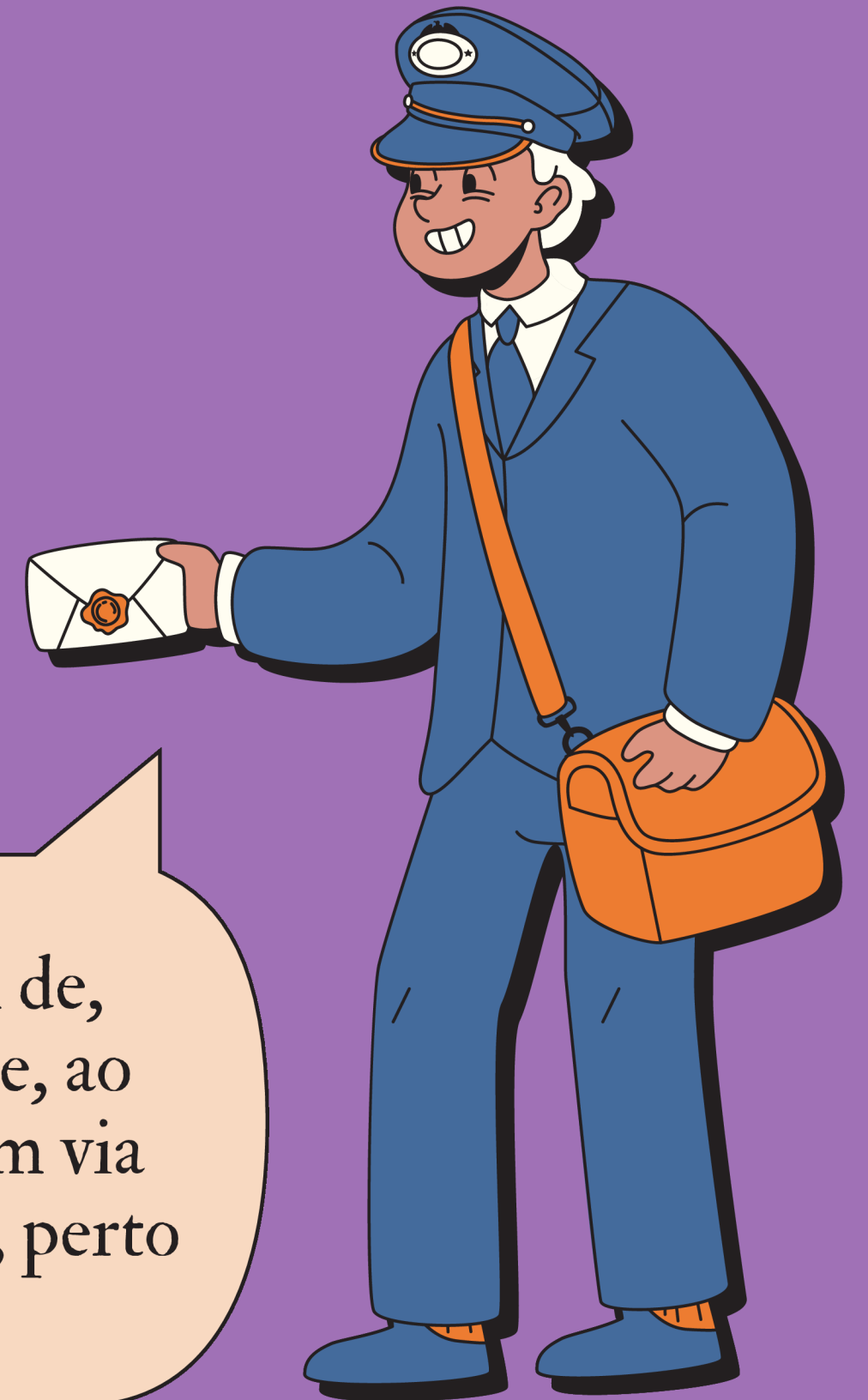
Este é um país que vai pra frente.
Vá pra casa, e não pro botequim!



Locuções prepositivas

A locução prepositiva é formada por duas ou mais palavras com o valor de preposição, sempre terminando por uma preposição.

abaixo de, acima de, a fim de, além de, antes de, até a, depois de, ao invés de, ao lado de, em que pese a, à custa de, em via de, à volta com, defronte de, a par de, perto de, por causa de, através de...

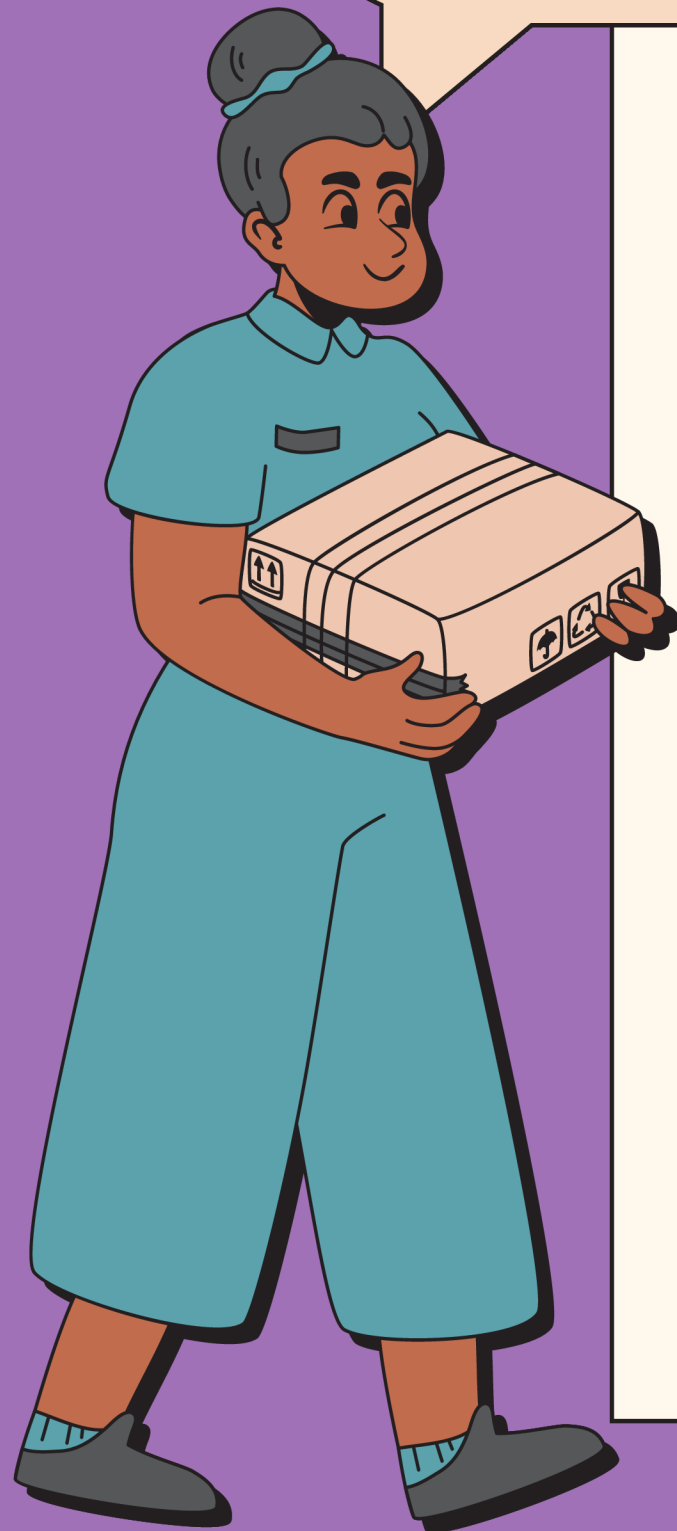


O que é uma conjunção?

Conjunção é um termo que liga duas orações ou duas palavras de mesmo valor gramatical, estabelecendo uma relação entre elas.



Veja alguns exemplos:



Eu iria ao jogo, mas estou sem companhia.

(A conjunção "mas" está ligando a oração "eu iria ao jogo" com a oração "estou sem companhia")

Ele joga futebol e basquete.

(A conjunção "e" está ligando as palavras "futebol" e "basquete")

No primeiro exemplo, a conjunção está ligando duas orações.

No segundo exemplo, a conjunção está ligando termos de mesmo valor gramatical.

Tipos de conjunção

As conjunções são classificadas em dois tipos:

Coordenativas

As conjunções coordenativas ligam orações **independentes**.

Subordinativas

As orações subordinativas ligam orações que são **dependentes** entre elas.

Conjunções coordenativas

As conjunções coordenativas são aquelas que ligam duas orações independentes. São divididas em cinco tipos:

- Conjunções aditivas
- Conjunções adversativas
- Conjunções alternativas
- Conjunções conclusivas
- Conjunções explicativas



Conjunções coordenativas aditivas

As conjunções aditivas exprimem soma, adição de pensamentos, por exemplo:

Ana não fala **nem** ouve.

Na festa, comeu **e** bebeu à vontade.

Trabalha muito, **mas também** se diverte.



E, nem, não só...mas também, não só...
como também.

Conjunções coordenativas adversativas

As conjunções adversativas exprimem oposição, contraste, compensação de pensamentos, por exemplo:

Não fomos campeões, **todavia** exibimos o melhor futebol.
Telefonei, **mas** ninguém atendeu.
Tentou falar, **contudo** ele não quis ouvir.



Mas, porém, contudo, entretanto, no entanto, todavia, não obstante.

Conjunções coordenativas alternativas

As conjunções alternativas exprimem escolha de pensamentos, por exemplo:

Ou você vem conosco **ou** você não vai.
Não viu **ou** fingiu que não viu.
Ora ria, **ora** chorava.



Ou, ou... ou, já... já, ora... ora, quer...
quer, seja... seja.

Conjunções coordenativas conclusivas

As conjunções conclusivas exprimem conclusão de pensamento, por exemplo:

Chove bastante, **portanto** a colheita está garantida.

Consegui falar com ele, **pois** esperei à sua porta.

Almoçarei antes de sair, **logo** não ficarei com fome.



Logo, por isso, pois (quando vem depois do verbo), portanto, por conseguinte, assim.

Conjunções coordenativas explicativas

As conjunções explicativas exprimem razão, motivo, por exemplo:

Não choveu, **porque** nada está molhado.

Vem aqui, **pois** preciso falar com você.

A avó disse para não comer bolo quente, **que** dava dor de barriga.



Que, porque, assim, pois (quando vem antes do verbo), porquanto, por conseguinte.

Conjunções subordinativas

As conjunções subordinativas **servem para ligar orações dependentes uma da outra** e são divididas em dez tipos:

- Conjunções integrantes
- Conjunções causais
- Conjunções comparativas
- Conjunções concessivas
- Conjunções condicionais
- Conjunções conformativas
- Conjunções consecutivas
- Conjunções temporais
- Conjunções finais
- Conjunções proporcionais



Conjunções integrantes

As conjunções integrantes introduzem orações subordinadas com função substantiva, por exemplo:

Quero **que** você volte já.
Não sei **se** devo voltar lá.
Você disse **que** me ligava...



que, se

Conjunções causais

As conjunções causais introduzem orações subordinadas que dão ideia de causa, por exemplo:

Não fui à aula, **porque** choveu.

Como fiquei doente, não pude ir à aula.

Uma vez que os alunos não compareceram, o evento foi cancelado.



que, porque, como, pois, visto que, já que,
uma vez que

Conjunções comparativas

As conjunções comparativas introduzem orações subordinadas que dão ideia de comparação, por exemplo:

Meu professor é mais inteligente **do que** o seu.

Agiam **como** anjinhos.

Dançava **como** uma bailarina.



que, do que, como

Conjunções concessivas

As conjunções concessivas iniciam orações subordinadas que exprimem um fato contrário ao da oração principal, por exemplo:

Vou à praia, **embora** esteja chovendo.

Não vou **nem que** me paguem.

Por mais que lesse, menos entendia.



embora, ainda que, mesmo que, se bem que, posto que, apesar de que, por mais que, por melhor que, nem que

Conjunções condicionais

As conjunções condicionais iniciam orações subordinadas que exprimem hipótese ou condição para que o fato da oração principal se realize ou não, por exemplo:

Se não chover, irei à praia.

Caso decida ir, estarei à espera.

Desde que ele explique, ouvirei com atenção.



Caso, contanto que, salvo se, desde que, a não ser que

Conjunções conformativas

As conjunções conformativas iniciam orações subordinadas que exprimem acordo, concordância de um fato com outro, por exemplo:

Cada um colhe **conforme** semeia.
Fiz **como** disseram para fazer.
Sairei mais cedo **consoante** o trabalho.



segundo, como, conforme, consoante

Conjunções consecutivas

As conjunções consecutivas iniciam orações subordinadas que exprimem a consequência ou o efeito do que se declara na oração principal, por exemplo:

Foi tamanho o susto **que** ela desmaiou.
Adiantou os estudos, **de modo que** ficou com a tarde livre.
Perdeu a hora, **de maneira que** perdeu a consulta.



que, de forma que, de modo que, de maneira que

Conjunções temporais

As conjunções temporais iniciam orações subordinadas que dão ideia de tempo, por exemplo:

Quando as férias chegarem, viajaremos.

Sempre que posso, vou à biblioteca.

Dou o recado **logo que** ele chegue.



logo que, antes que, quando, assim que, sempre que,
enquanto

Conjunções finais

As conjunções finais iniciam orações subordinadas que exprimem uma finalidade, por exemplo:

Estamos aqui **para que** ele fique tranquilo.

Tirou fotos **a fim de que** acreditassem no que havia acontecido.

Manteremos segredo **para que** ela não descubra a surpresa.



a fim de que, para que

Conjunções proporcionais

As conjunções proporcionais iniciam orações subordinadas que exprimem concomitância, simultaneidade, por exemplo:

Quanto mais trabalho, menos recebo.

À medida que andava, mais se encantava com a paisagem.

Quanto menos eu souber dessa história, melhor será para mim.



à medida que, à proporção que, ao passo que, quanto mais, quanto menos, quanto menor, quanto melhor

**Conjunção
x
Preposição**

Conjunção

Liga orações ou termos de mesma função sintática. Estabelece relações de coordenação ou subordinação.

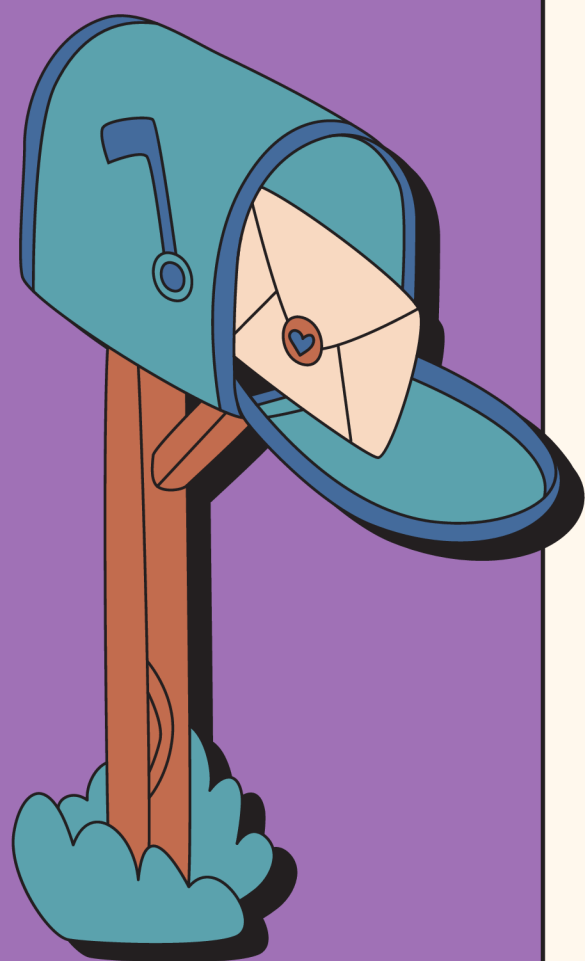
ex: "e", "nem", "mas", "porém", "logo", "portanto", pois, "porque", "que", etc.

Preposição

Conecta um termo a outro, indicando relação de dependência e sentido entre eles. Estabelece relações de lugar, tempo, modo, causa, finalidade, etc.

ex: "a", "ante", "até", "com", "contra", "em", "a", "de", "para", etc.

Preposição ou conjunção?



Algumas preposições, principalmente as acidentais, que não fazem parte da regência de nomes ou verbos, fazem as vezes de conjunção e, por isso, é comum que, diante de frases como “malgrado ela estudar, não passou”, não saibamos se estamos diante de uma preposição ou de uma conjunção, já que ambas são conectivos.

Preposição ou conjunção?

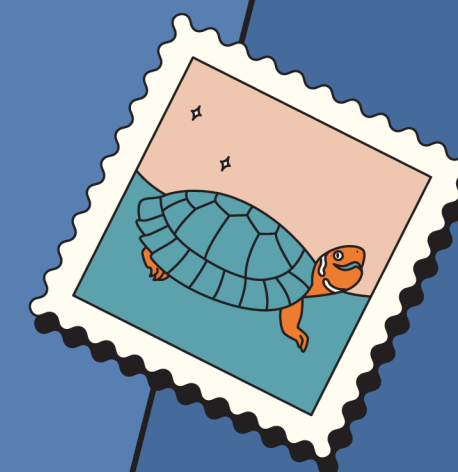
As preposições, como as conjunções coordenativas, podem relacionar palavras. No entanto, a preposição, diferentemente das conjunções coordenativas, subordina a palavra que introduz ao termo a que tal palavra se liga:

1) Gosto de bolo e chocolate.

O e liga bolo e chocolate, pondo-os no mesmo nível sintático, ao passo que, se colocarmos uma preposição no lugar do “e”, chocolate passa a ser um termo subordinado ao substantivo bolo:

2) Gosto de bolo de chocolate.

Tanto é assim, que a estrutura “de chocolate” passa a adjetivar o substantivo bolo.



Fonte principal
www.todamateria.com.br

